

Gästehaus "An der Fehnroute II", 11041

2 P 

Pension - Ferienzimmer/Privatzimmer - Bed & breakfast

Leer



Beschreibung

Unsere komplett renovierten Gästehäuser liegen direkt an der Deutschen Fehnroute in der Nähe des Schlosses Evenburg und der lutherischen Kirche in Loga.

Unsere Häuser bieten Ruhe und liegen dennoch zentral.

In jeder Jahreszeit sind unsere Gärten Orte der Entspannung und der Erholung.

Parkmöglichkeiten befinden sich vor Ort.

Unsere Gästehäuser sind Ausgangspunkte für Touren in den Hammrich, in das Leda-Jümme-Gebiet sowie Richtung Dollard und Nordseeküste. Ditzum mit seinem Hafen liegt nur 22 km entfernt.

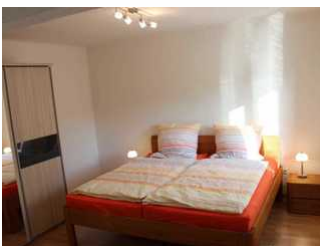
Leers malerische Altstadt und der Museumshafen sind in nur 3 km zu erreichen.

Letzte Renovierung: 2017

Sprachen: deutsch

Gästezimmer C

P 



Gästezimmer in Südlage.

Ein Doppelzimmer mit Doppelbett und einem Badezimmer mit Dusche und WC.

Den Gästen steht eine vollständig eingerichtete Küche zur Verfügung.

Preisaktion ab 2020: "7 Nächte buchen - 6 Nächte zahlen"!

Ausstattung Zimmer

Größe: 26 qm
Belegung max.: 2
Anzahl Schlafzimmer: 1
WLAN: ja
TV: ja
Nichtraucher: ja

Hinweise zu Haustieren

Haustiere nicht erlaubt

Allgemein: allergikerfreundlich, allergikerger. (tierfrei), behindertenfreundlich(Kat.), Doppelbett, E-Bike Ladestation , ebenerdig, Fahrradraum abschließbar, familienfreundlich, für Monteure geeignet, Insektenschutz/Gaze, Nichtraucher, Nichtraucherhaus, radfreundlich, Terrasse, wanderfreundlich, Wohn/Schlafrum komb.

Außenanlage: Fahrradunterstellmöglichkeit, Garten zur Nutzung, Parkplatz

Essen & Trinken: Frühstück möglich, Grillmöglichkeit, Produkte aus eigener Herstellung

Küche: Backofen, Gefriermöglichkeit, Küche (offen), Spülmaschine

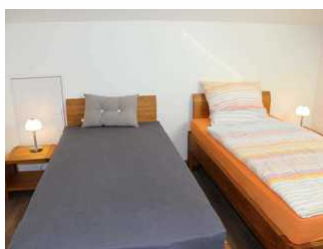
Sanitär: Dusche, Dusche/WC, Haartrockner, WC-Toilette

Service: Bettwäsche, Frühstücksservice, Handtücher, Safe, Safe, Tiere nicht erlaubt, Waschmaschine, Zimmerservice

Technik: WLAN, TV, TV - Flachbild

Gästezimmer D

P 



Gästezimmer in Südlage.

Ein Zweibettzimmer mit zwei Betten der Größe 100cm x 200cm, Badezimmer mit Dusche und WC.

Nutzung einer vollständig eingerichteten Küche.

Preisaktion ab 2020: "7 Nächte buchen - 6 Nächte zahlen"!

Ausstattung Zimmer

Größe: 19 qm
Belegung max.: 2
Anzahl Schlafzimmer: 1
WLAN: ja
TV: ja
Nichtraucher: ja

Hinweise zu Haustieren

Haustiere nicht erlaubt

Allgemein: allergikerfreundlich, allergikerger. (tierfrei), E-Bike Ladestation , Fahrradraum abschließbar, familienfreundlich, für Monteure geeignet, Heizung, Insektenschutz/Gaze, Nichtraucher, Nichtraucherhaus, radfreundlich, Terrasse, wanderfreundlich

Außenanlage: Fahrradunterstellmöglichkeit, Garten zur Nutzung, Parkplatz

Essen & Trinken: Frühstück möglich, Grillmöglichkeit, Produkte aus eigener Herstellung

Küche: Backofen, Gefriermöglichkeit, Gemeinschaftsküche, Kühlschrank, Spülmaschine

Sanitär: Dusche, Dusche/WC, Haartrockner, WC-Toilette

Service: Bettwäsche, Frühstücksservice, Handtücher, Safe, Safe, Tiere nicht erlaubt, Waschmaschine, Zimmerservice

Technik: LAN, WLAN, Smart-TV, TV, TV - Flachbild

So haben Gäste nach ihrem Aufenthalt bewertet

6 von max. 6 Punkten bei 11 Bewertungen insgesamt

Punkte	1	2	3	4	5	6
Ausstattung Zimmer/Fewo	●	●	●	●	●	
Sauberkeit	●	●	●	●	●	●
Service & Freundlichkeit	●	●	●	●	●	●
Lage der Unterkunft (wie beschrieben)	●	●	●	●	●	●
Beschreibung entsprach der Unterkunft	●	●	●	●	●	●
Preis-Leistung	●	●	●	●	●	●
Empfehlenswert	●	●	●	●	●	●

Allgemeine Lageinformationen

Leers malerische Altstadt und der Museumshafen sind in nur 3 km zu erreichen. Die Gästehäuser liegen direkt an der Deutschen Fehnroute in der Nähe des Schlosses Evenburg und der lutherischen Kirche in Loga.



Entfernungen

Arzt: 1 km

Autobahn: 4.5 km

Badestelle/Gewässer: 6 km

Bäcker: 500 m

Bahnhof: 2.5 km

Geldautomaten/Bank: 500 m

Bushaltestelle: 500 m

Golfplatz: 25 km

Krankenhaus/Klinik: 3 km

Höhe über dem Meeresspiegel: 0 m

Nachbar: 100 m

(Kur-)Park/Wald: 200 m

Restaurant: 300 m

Schwimm-/Spaßbad: 3 km

Strand: 60 km

Supermarkt: 800 m

Tourist-Information: 2 km

Wanderweg: 8.5 km

Zentrum: 2.5 km

Objekt ID: 93981