

# Ferienwohnung Runden, 15139

Ferienwohnung

Leer



## Beschreibung

---

Sie wohnen in unserer Ferienwohnung im Herzen der Stadt Leer. Das historische Rathaus liegt direkt gegenüber der Wohnung.

Der Leeraner Hafen ist ebenso in unmittelbarer Nähe. Die Fußgängerzone ist keine fünf Gehminuten entfernt. Einige empfehlenswerte Restaurants und Cafés finden Sie in der Nachbarschaft.

Der Bahnhof ist nur 1 km von der Ferienwohnung entfernt.

Genießen Sie Ihren Urlaub in Leer (Ostfriesland)!

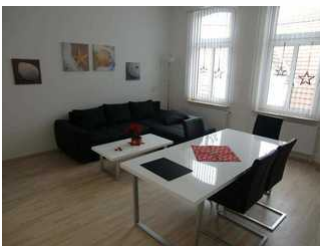
---

Letzte Renovierung: 2009

---

## Ferienwohnung Runden

---



---

Ca. 60qm eingerichtete Ferienwohnung gegenüber des historischen Rathauses der Stadt Leer. Die Wohnung liegt im Obergeschoss eines Altstadthauses und wurde 2011 renoviert und ist mit einer Küche, einem Bad und einem Wohn-/Esszimmer mit TV ausgestattet.

# Ausstattung Zimmer

Größe: 60 qm  
Belegung max.: 5  
Anzahl Schlafzimmer: 2  
WLAN: ja  
TV: ja  
Nichtraucher: ja

## Hinweise zu Haustieren

Haustiere nicht erlaubt

**Allgemein:** Doppelbett, Einzelbett, familienfreundlich, Heizung, Nichtraucher, Nichtraucherhaus, Reise-/Kinderbett, Terrasse

**Außenanlage:** Parkplatz

**Küche:** Backofen, Kühlschrank, separate Küche

**Sanitär:** Dusche, Dusche/WC, Haartrockner, WC-Toilette

**Service:** Bettwäsche, Handtücher, Internet im öff. Bereich, Tiere nicht erlaubt

**Technik:** CD-Player, WLAN, TV

## So haben Gäste nach ihrem Aufenthalt bewertet

5 von max. 6 Punkten bei 5 Bewertungen insgesamt

Punkte	1	2	3	4	5	6
Ausstattung Zimmer/Fewo	●	●	●	●	●	
Sauberkeit	●	●	●	●	●	●
Service & Freundlichkeit	●	●	●	●	●	●
Lage der Unterkunft (wie beschrieben)	●	●	●	●	●	●
Beschreibung entsprach der Unterkunft	●	●	●	●	●	●
Preis-Leistung	●	●	●	●	●	
Empfehlenswert	●	●	●	●	●	

## Allgemeine Lageinformationen

Sie wohnen in unserer Ferienwohnung im Herzen der Stadt Leer. Das historische Rathaus liegt direkt gegenüber der Wohnung. Der Leerer Hafen ist in unmittelbarer Nähe. Die Fußgängerzone ist keine fünf Gehminuten entfernt. Einige empfehlenswerte Restaurants finden Sie in der Nachbarschaft.



## Entfernungen

Autobahn: 3 km

Bäcker: 100 m

Bahnhof: 1 km

Bushaltestelle: 300 m

Supermarkt: 1 km

Zentrum: 100 m

Objekt ID: 93642