

Piratenhaus Domke, 15161

1 F 

Ferienhaus

Leer



Beschreibung

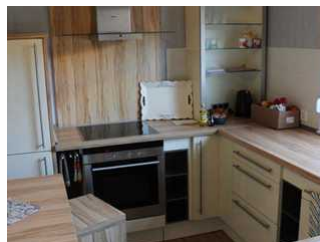
Unser Piratenhaus in der Nähe der Altstadt von Leer (ca. 5 Minuten) wurde aufwändig restauriert und verfügt über eine großzügige Wohnfläche.

Eine Besonderheit ist der Wintergarten, der zum Garten vollständig geöffnet werden kann. Außerdem verfügt das Haus über einen Whirlpool, eine barrierefreie Dusche, einen Kaminofen, eine große Gartensauna und vieles mehr.

Ein kostenloser Parkplatz sowie ein Kinderspielplatz befinden sich in unmittelbarer Nähe. Haustiere sind auf Anfrage ohne Zusatzkosten willkommen.

Ferienhaus Piratenhaus Domke

F 



Unser Piratenhaus in der Nähe der Altstadt von Leer (ca. 5 Minuten) wurde aufwändig restauriert und verfügt über eine großzügige Wohnfläche.

Eine Besonderheit ist der Wintergarten, der zum Garten vollständig geöffnet werden kann. Außerdem verfügt das Haus über einen Whirlpool, eine barrierefreie Dusche, einen Kaminofen, eine große Gartensauna und vieles mehr.

Ahoi liebe Gäste, wir freuen uns auf ihren Besuch.

Ausstattung Zimmer

Größe: 90 qm

Belegung max.: 7

Anzahl Schlafzimmer: 2

Tiere willkommen: ja

WLAN: ja

TV: ja

Hinweise zu Haustieren

Max. ist ein Haustier auf Anfrage ohne Zusatzkosten willkommen.

Allgemein: Doppelbett, familienfreundlich, Nichtraucherhaus, radfreundlich, Sauna

Außenanlage: Fahrradunterstellmöglichkeit, Garten zur Nutzung, Parkplatz

Essen & Trinken: Grillmöglichkeit

Freizeit: Sauna, Spielplatz, Whirlpool

Service: Bettwäsche, Handtücher, Internet im öff. Bereich, Tiere willkommen

Technik: WLAN, TV

So haben Gäste nach ihrem Aufenthalt bewertet

4 von max. 6 Punkten bei 6 Bewertungen insgesamt

Punkte	1	2	3	4	5	6
Ausstattung Zimmer/Fewo	●	●	●	●	●	
Sauberkeit	●	●	●	●	●	
Service & Freundlichkeit	●	●	●	●	●	
Lage der Unterkunft (wie beschrieben)	●	●	●	●	●	
Beschreibung entsprach der Unterkunft	●	●	●	●		
Preis-Leistung	●	●	●	●		
Empfehlenswert	●	●	●	●	●	

Allgemeine Lageinformationen

Das "Piratenhaus" liegt in nächste Nähe zur Leeaner Altstadt. In nur wenigen Minuten können Sie aus der ruhigen Lage heraus und in das Stadtleben eintauchen.



Entfernungen

- Autobahn: 3 km
- Bäcker: 700 m
- Bahnhof: 2.5 km
- Bushaltestelle: 500 m
- Supermarkt: 700 m
- Tourist-Information: 1 km
- Zentrum: 500 m

Objekt ID: 93521