

Ferienwohnungen Märchenhaus Domke 15133

1 F ★ ★ ★
3 F ★ ★ ★ ★
1 F ★ ★ ★ ★ ★

Ferienwohnung

Leer



Beschreibung

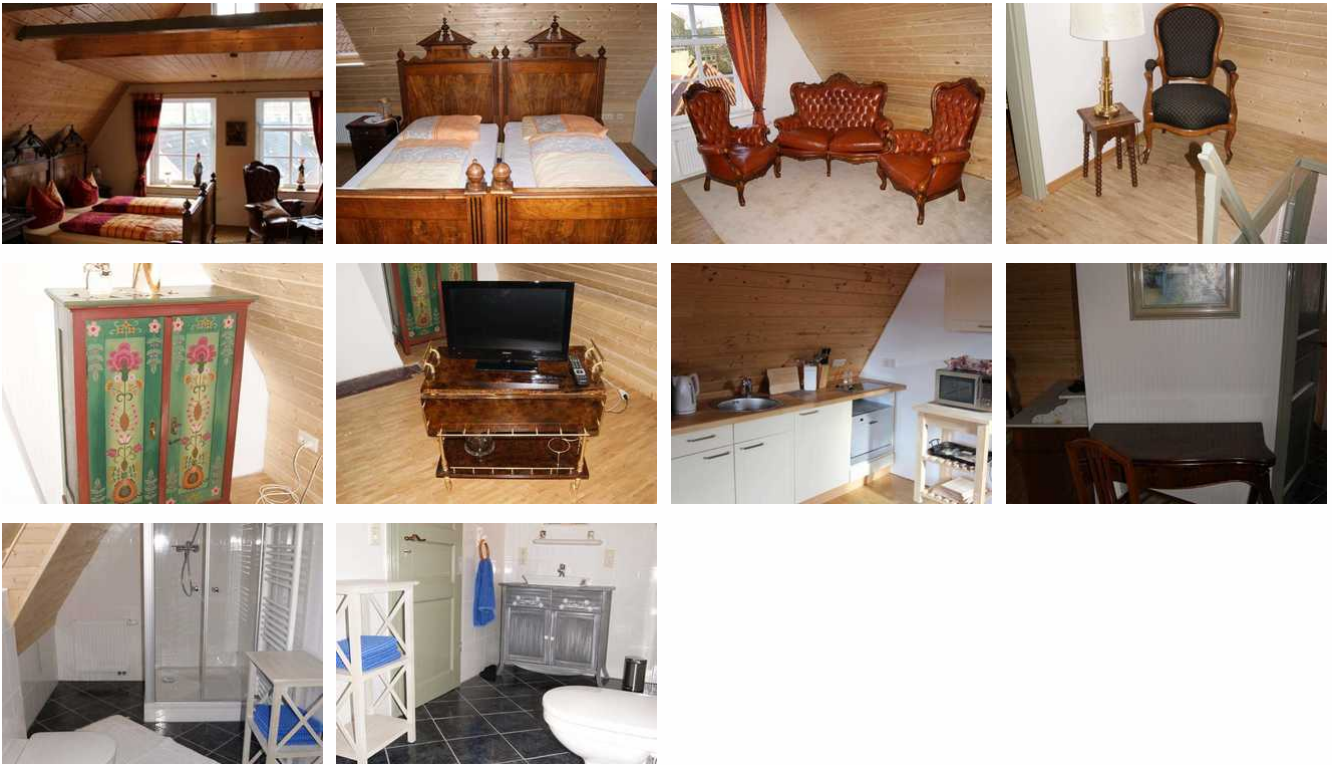
Das Märchenhaus befindet sich direkt in der Leerer Altstadt.

Es gibt dort fünf Ferienwohnungen auf drei Etagen, die im antiken und modernen Stil gemischt ausgestattet sind.

Eine Sauna steht für alle Urlaubsgäste zur Verfügung. Die Nutzung ist im Preis enthalten. Außerdem gibt es einen Innenhof für alle Gäste, welcher mit Gartenmöblen genutzt werden kann.

Appartement Hänsel und Gretel

F ★ ★ ★



Die Wohnung "Hänsel und Gretel" befindet sich im Dachgeschoss des Märchenhauses und ist 45 qm groß. Sie verfügt über ein gemütlichen Wohn- und Schlafbereich mit stilvollen Antiquitäten-Möbeln, einem Doppelbett und einer Schlafempore und einem Bad/WC.

Ausstattung Zimmer

Größe: 45 qm

Belegung max.: 4

Tiere willkommen: ja

Hinweise zu Haustieren

Haustiere erlaubt

Allgemein: Doppelbett, familienfreundlich, Nichtraucherhaus, radfreundlich

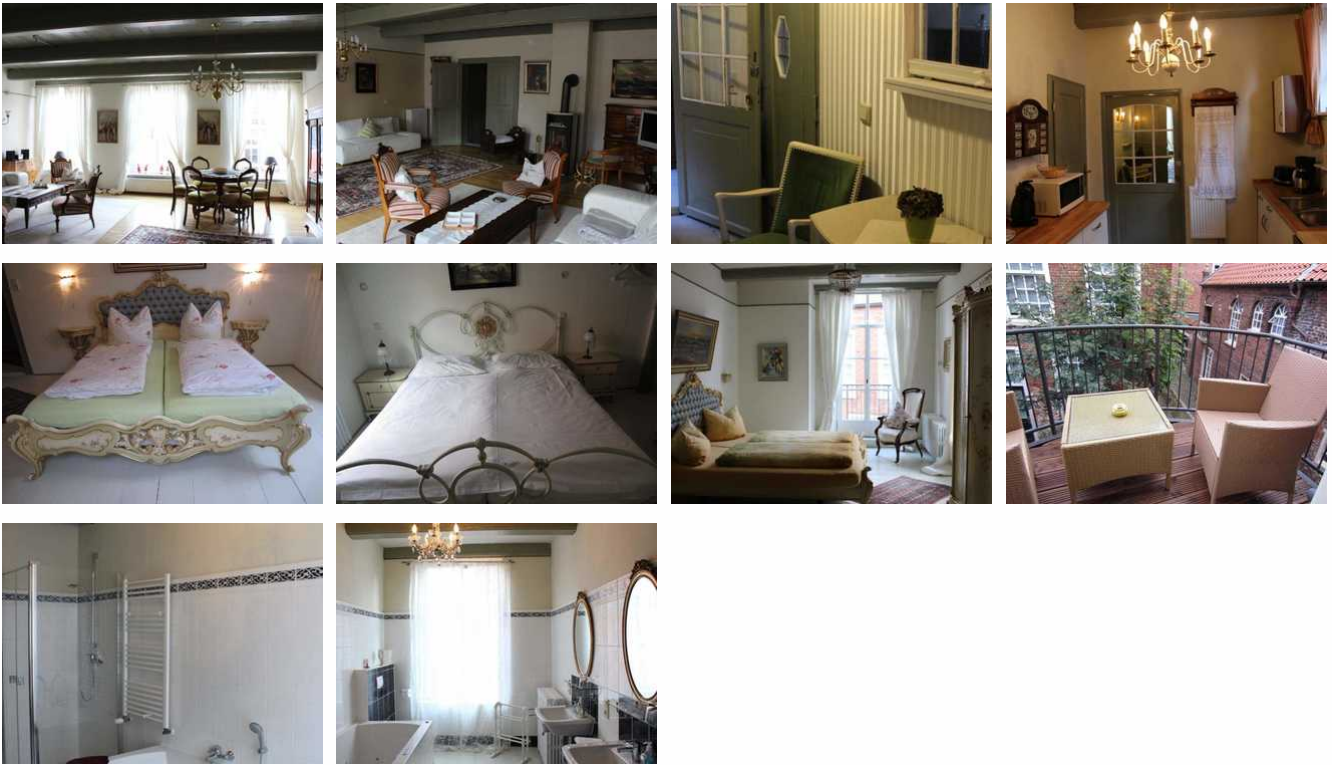
Außenanlage: Fahrradunterstellmöglichkeit

Freizeit: Sauna

Service: Internet im öff. Bereich, Kreditkarten, Tiere willkommen

Ferienwohnung Dornröschen

F ★★★★★



Diese fünf Sterne Wohnung von ca. 120 m² Größe ist mit zwei Schlafzimmern und einem großen Wohnzimmer mit ausgesuchten Antiquitäten ausgestattet. Ein gemütlicher Kaminofen lädt im Winter zum Verweilen ein. Das große Luxus-Badezimmer mit beleuchtetem Whirlpool für zwei Personen bietet jede Menge Wellness. Zwei Waschbecken und eine Dusche sind ebenfalls vorhanden. Zudem verfügt die Wohnung über einen kleinen Balkon mit einem schönen Blick auf die Leerer Altstadt.

Ausstattung Zimmer

Größe: 120 qm

Belegung max.: 6

Anzahl Schlafzimmer: 2

Hinweise zu Haustieren

Haustiere nicht erlaubt

Allgemein: Doppelbett, familienfreundlich, Nichtraucherhaus, radfreundlich

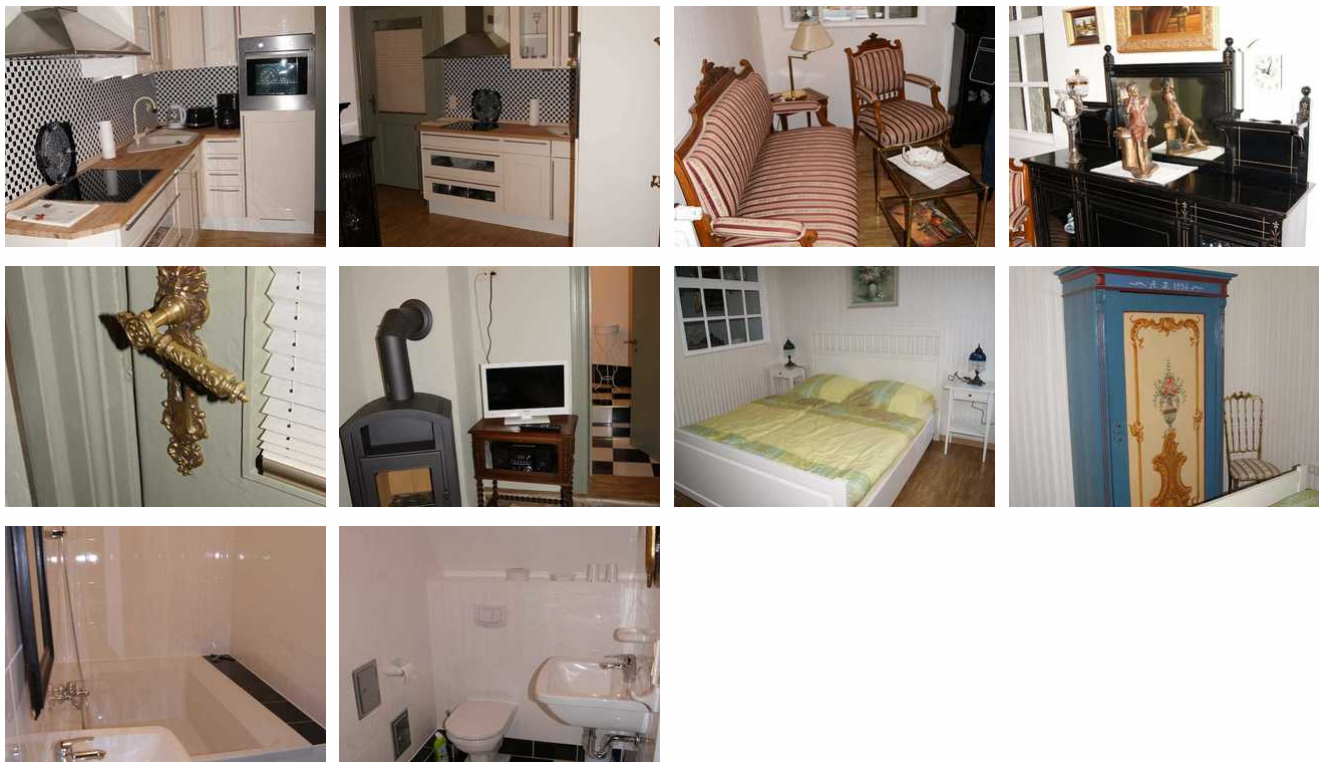
Außenanlage: Fahrradunterstellmöglichkeit

Freizeit: Sauna

Service: Internet im öff. Bereich, Kreditkarten

Ferienwohnung Gestiefelter Kater

F ★★★★★



Die 45 qm große Ferienwohnung ist mit einer vollausgestatteten Küche, ein gemütliches Schlafzimmer mit französischem Doppelbett und ein komfortables Wohnzimmer mit modernen und stilvollen Antiquitäten-Möbeln ausgestattet.

Ausstattung Zimmer

Größe: 45 qm

Belegung max.: 3

Anzahl Schlafzimmer: 1

Hinweise zu Haustieren

Haustiere nicht erlaubt

Allgemein: familienfreundlich, französisches Bett, Nichtraucherhaus, radfreundlich

Außenanlage: Fahrradunterstellmöglichkeit

Freizeit: Sauna

Service: Internet im öff. Bereich, Kreditkarten

Ferienwohnung Rapunzel

F ★★★★★



Die Wohnung "Rapunzel" befindet sich im Dachgeschoss des Märchenhauses. Sie verfügt über eine vollausgestattete Küche, Bad/WC, ein gemütliches Schlafzimmer mit Doppelbett und ein komfortables Wohnzimmer mit modernen und stilvollen Antiquitäten-Möbeln. Im Wohnzimmer befindet sich ein Schlafsofa und steht als Zustellbett zur Verfügung.

Ausstattung Zimmer

Belegung max.: 4

Anzahl Schlafzimmer: 1

Hinweise zu Haustieren

Haustiere nicht erlaubt

Allgemein: Doppelbett, familienfreundlich, Nichtraucherhaus, radfreundlich

Außenanlage: Fahrradunterstellmöglichkeit

Freizeit: Sauna

Service: Internet im öff. Bereich, Kreditkarten

Ferienwohnung Rotkäppchen

F ★★★★★



Diese gemütliche Wohnung hat eine Größe von 55 qm. Sie verfügt über eine vollausgestattete Küche, ein gemütliches Wohnzimmer mit Kamin und stilvollen Antiquitäten-Möbeln, ein großes Badzimmer mit Badewanne, Dusche und WC, sowie ein Schlafzimmer mit Doppelbett.

Ausstattung Zimmer

Größe: 55 qm

Belegung max.: 4

Anzahl Schlafzimmer: 1

Hinweise zu Haustieren

Haustiere nicht erlaubt

Allgemein: Doppelbett, familienfreundlich, Nichtraucherhaus, radfreundlich

Außenanlage: Fahrradunterstellmöglichkeit

Freizeit: Sauna

Service: Internet im öff. Bereich, Kreditkarten

So haben Gäste nach ihrem Aufenthalt bewertet

5 von max. 6 Punkten bei 20 Bewertungen insgesamt

Punkte	1	2	3	4	5	6
Ausstattung Zimmer/Fewo	●	●	●	●	●	
Sauberkeit	●	●	●	●	●	
Service & Freundlichkeit	●	●	●	●	●	●
Lage der Unterkunft (wie beschrieben)	●	●	●	●	●	●
Beschreibung entsprach der Unterkunft	●	●	●	●	●	
Preis-Leistung	●	●	●	●	●	
Empfehlenswert	●	●	●	●	●	●

Allgemeine Lageinformationen

Das "Märchenhaus" befindet sich direkt im Herzen der Leerer Altstadt. Bis zur nächsten Bushaltestelle sind es ca. 800m.



Entfernungen

Autobahn: 4 km	Bäcker: 300 m	Bahnhof: 1.5 km	Bushaltestelle: 800 m
Supermarkt: 3 km	Tourist-Information: 500 m	Zentrum: 100 m	

Objekt ID: 93519