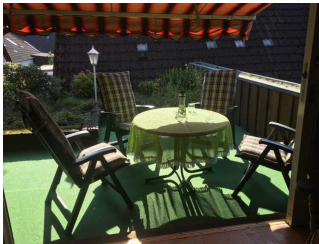


Ferienwohnung Doortje, 15195

Ferienwohnung

Leer



Beschreibung

Unsere ca. 60 qm große Ferienwohnung befindet sich im Obergeschoss und verfügt über ein großzügiges Raumangebot mit offenem Wohn- und Essbereich, Einbauküche, Schlafzimmer, Dusch und Wannenbad.

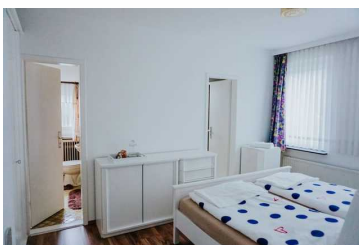
Es gibt Flat-TV WLAN und eine große Dachterrasse mit Gartenmöbeln und Grillmöglichkeit.

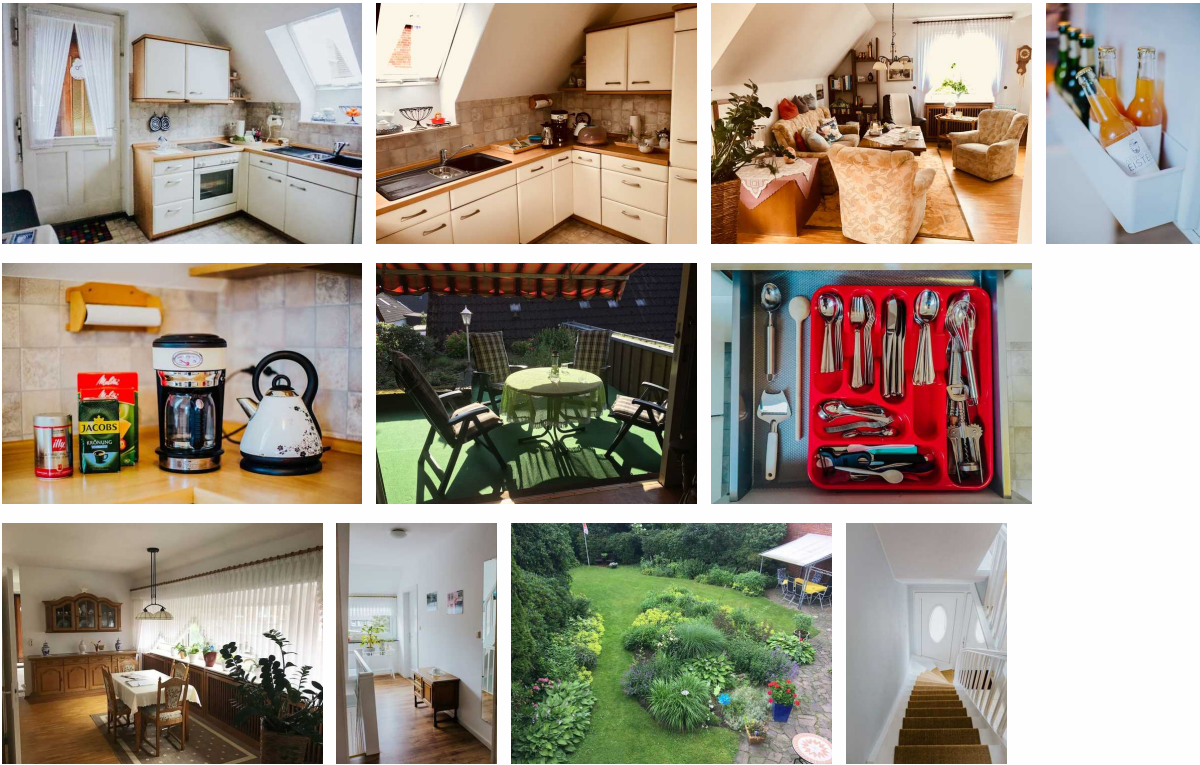
Parkplatz sowie eine abschließbare Garage fürs Auto und Ihre Fahrräder sind vorhanden.

Ein Lebensmittelmarkt, Post, Apotheke und eine Bushaltestelle für alle Buslinien befinden sich in unmittelbarer Nähe, sozusagen vor der Haustür.

Das Zentrum der Stadt Leer ist nur ca. 2,5 km entfernt.

Ferienwohnung "Doortje"





Schöne Obergeschoss-Ferienwohnung mit Dachterrasse. Die Gesamtgröße der Ferienwohnung beträgt ca. 60 m² und ist für 2-3 Erwachsene und max. zwei kleineren Kindern geeignet.

W-LAN vorhanden, Nichtraucherwohnung, Haustiere sind nicht erlaubt.

Kinder bis zum Alter von drei Jahren erhalten eine Ermäßigung von 100%.

Ausstattung Zimmer

Größe: 60 qm

Belegung max.: 5

Anzahl Schlafzimmer: 1

WLAN: ja

TV: ja

Nichtraucher: ja

Hinweise zu Haustieren

Haustiere nicht erlaubt

Allgemein: Doppelbett, Einzelbett, Fahrradraum abschließbar, familienfreundlich, Heizung, Nichtraucher, Nichtraucherhaus, radfreundlich, Reise-/Kinderbett, Terrasse

Außenanlage: Fahrradunterstellmöglichkeit, Garage, Parkplatz

Essen & Trinken: Grillmöglichkeit

Küche: Backofen, Gefriermöglichkeit, Kühlschrank, separate Küche, Spülmaschine

Sanitär: Badewanne, Dusche, Haartrockner, WC-Toilette

Service: Bettwäsche, Handtücher, Tiere nicht erlaubt

Technik: CD-Player, DVD-Player, WLAN, Kabel/Sat, TV

Allgemeine Lageinformationen

Ein Lebensmittelmarkt, Post, Apotheke und eine Bushaltestelle für alle Buslinien befinden sich in unmittelbarer Nähe, sozusagen vor der Haustür.

Das Zentrum der Stadt Leer ist nur ca. 2,5 km entfernt.



Entfernungen

Autobahn: 4 km

Bäcker: 100 m

Bahnhof: 2.5 km

Bushaltestelle: 50 m

Supermarkt: 100 m

Zentrum: 2.5 km

Objekt ID: 93356