

Ferienwohnung im Gulfhof, 65269Ü

Ferienwohnung

Moormerland



Beschreibung

Der restaurierte Gulfhof liegt in einem ruhigen, aber dennoch zentralen Ortsteil von Neermoor. Eine Terrasse und der Garten mit Grill und einen beheizten Schwimm-Naturteich (zur Mitbenutzung) stehen zur Verfügung. Auch eine Sauna kann nach Absprache mit dem Vermieter genutzt werden.

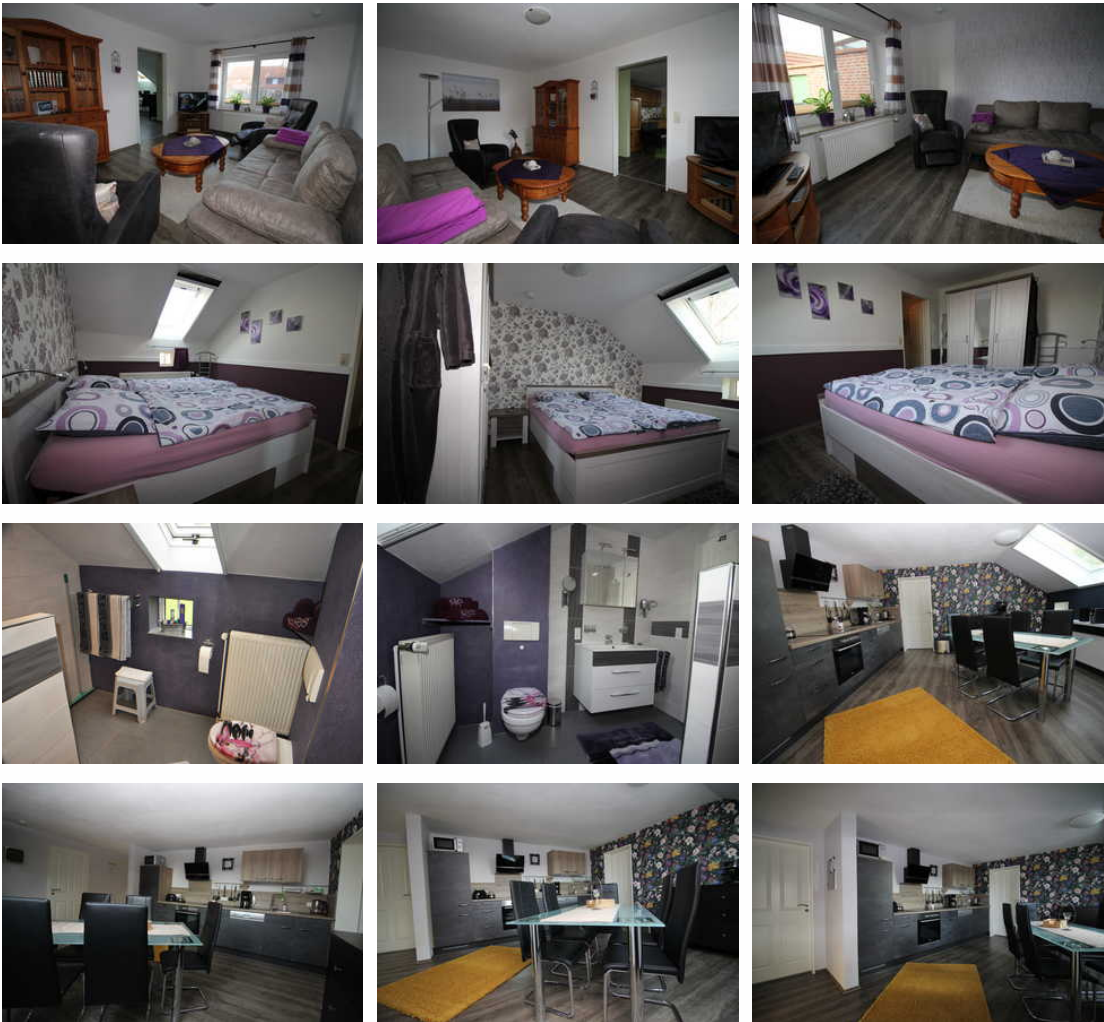
Moormerland liegt im Städtedreieck von Emden, Leer und Aurich. Die Fehnlandschaft Moormerlands ist gekennzeichnet durch Kanäle, Wieken und die fehn-typischen Klappbrücken. Ausgeschilderte Rad- und Wanderwege inmitten einer tollen Naturlandschaft wollen zu Fuß, mit dem Fahrrad oder per Boot erkundet werden. Ein touristisches Highlight ist das Emssperrwerk in Gandersum. Hier kann man modernste Technik erleben. Kreuzfahrtschiffe der Meyer-Werft gelangen über das Emssperrwerk in die große weite Welt. Auch kulturell hat Moormerland einiges zu bieten, z. B. das Museum Alte Seilerei, die Schleuse, das Schöpfwerk und die Alte Waage in Oldersum, die Gallerieholländerwindmühlen in Neermoor und Warsingsfehn, das Museum Heitens Huus sowie zahlreiche Kirchen und historische Friedhöfe.

Veranstaltungshighlights in Moormerland: alle zwei Jahre im Mai die Schollentage, das Hatshauser Feuerwehrfest am zweiten Wochenende im Juli, am letzten Wochenende im Juli das Moormerländer Weinfest, der Oldersumer Herbst mit Krimilesung, Michaelismarkt und Apfelfest jährlich am dritten Wochenende im September, im Dezember finden in einigen Ortschaften unterschiedliche Weihnachtsmärkte, mit besonderem Flair, statt.

Letzte Renovierung: 2018

Sprachen: deutsch

Ferienwohnung im Gulfhof



Restaurierter Gulfhof in Neermeer. Ausstattung: Einbauküche mit Herd, Backofen, Microwelle, Spülmaschine und Kühlschrank. Reichhaltiges Geschirr, Kaffeemaschine, Eier - u. Wasserkocher sowie Toaster vorh. 1 Schlafz. mit Doppelbett. Im Wohnzimmer zus. Schlafcouch. Die Fewo ist für Allergiker geeignet, Fußbodenbelege aus Laminat bzw. Fliesen. Betten und Matratzen sind aus antiallergischen Materialien. Zusätzliche Kopfkissen und Decken sind vorhanden. Nichtraucherwohnung, Haustiere nicht gestattet. Im Wohnz. SAT-TV, in der Küche CD/Radio, Bad mit DU/WC, Fön. Fußbodenerwärmung im Bad. Waschmaschine, Trockner, Bügelbrett u. Bügeleisen stehen zur Verfügung. Bettwäsche, Handtücher incl. Gartenmöbel, Fahrräder, Kanu, Nordic-Walking-Stöcke und Grill stehen kostenlos zur Verfügung. Saunabnutzung auf Anfrage. Ein beheizter Schwimm-Naturteich zur Mitbenutzung.

Ausstattung Zimmer

Größe: 72 qm

Belegung max.: 4

Anzahl Schlafzimmer: 1

WLAN: ja

TV: ja

Nichtraucher: ja

Hinweise zu Haustieren

Haustiere nicht erlaubt

Allgemein: allergikerfreundlich, allergikerger. (tierfrei), Doppelbett, E-Bike Ladestation, ebenerdig, Heizung, Insektenschutz/Gaze, Nichtraucher, Nichtraucherhaus, radfreundlich, Sauna, Schlafsofa, separates Grundstück, Terrasse

Außenanlage: Garten zur Nutzung, Parkplatz, Sitzecke im Garten, umzäuntes Grundstück

Essen & Trinken: Grillmöglichkeit

Freizeit: Boot/Verleih, Fahrradverleih, Sauna

Küche: Backofen, Gefriermöglichkeit, Kühlschrank, Mikrowelle, separate Küche, Spülmaschine

Sanitär: Dusche, Dusche/WC, Haartrockner, WC-Toilette

Service: Bettwäsche, Handtücher, Internet im öff. Bereich, Safe, Safe, Tiere nicht erlaubt, Trockner, Waschmaschine

Technik: CD-Player, DVD-Player, WLAN, Kabel/Sat, TV, TV - Flachbild

So haben Gäste nach ihrem Aufenthalt bewertet

6 von max. 6 Punkten bei 6 Bewertungen insgesamt

Punkte	1	2	3	4	5	6
Ausstattung Zimmer/Fewo	●	●	●	●	●	●
Sauberkeit	●	●	●	●	●	●
Service & Freundlichkeit	●	●	●	●	●	●
Lage der Unterkunft (wie beschrieben)	●	●	●	●	●	●
Beschreibung entsprach der Unterkunft	●	●	●	●	●	●
Preis-Leistung	●	●	●	●	●	●
Empfehlenswert	●	●	●	●	●	●

Allgemeine Lageinformationen

Der Gulfhof liegt in der Ortschaft Neermoor in Moormerland. Die zentrale Lage ermöglicht den Einkauf in nur wenigen Fahrminuten.

Ein Badesee befindet sich in nur ca. 2km.



Entfernungen

Autobahn: 2 km

Badestelle/Gewässer: 2 km

Bäcker: 1 km

Bahnhof: 11 km

Geldautomaten/Bank: 1.5 km

Bushaltestelle: 2 km

Golfplatz: 25 km

Radweg: 500 m

Restaurant: 1 km

Schwimm-/Spaßbad: 9.3 km

Supermarkt: 2 km

Therme: 20 km

Tourist-Information: 5.2 km

Zentrum: 1.4 km

Objekt ID: 91200