

Ferienwohnung Am Oldersumer Sieltief, 65058

Ferienwohnung

Moormerland



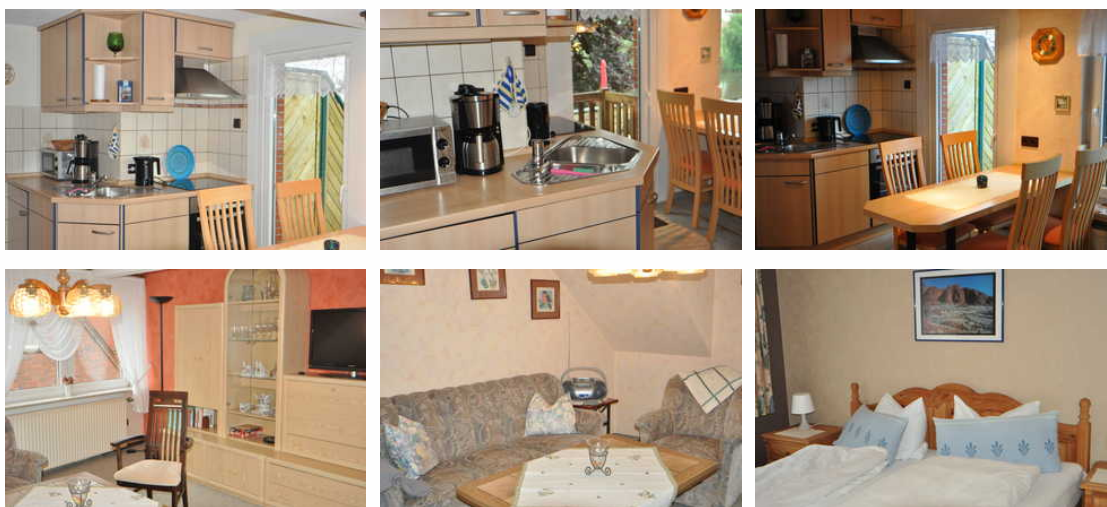
Beschreibung

Ferienwohnung für bis zu 4 Personen + Baby im ruhigen, alten Hafenviertel mit Blick auf das Oldersumer Sieltief. Unsere Wohnung ist mit zwei Doppelzimmern, einem Wohnzimmer mit integriertem Küchenbereich, Balkon/Dachterrasse, sowie Badezimmer, Waschgelegenheit (im zweiten Doppelzimmer) und einem kleinen Vorflur ausgestattet. Angelmöglichkeiten am Haus.

Moormerland liegt im Städtedreieck von Emden, Leer und Aurich. Die Fehnlandschaft Moormerlands ist gekennzeichnet durch Kanäle, Wieken und die fehn-typischen Klappbrücken. Ausgeschilderte Rad- und Wanderwege inmitten einer tollen Naturlandschaft wollen zu Fuß, mit dem Fahrrad oder per Boot erkundet werden. Ein touristisches Highlight ist das Emssperrwerk in Gandersum. Hier kann man modernste Technik erleben. Kreuzfahrtschiffe der Meyer-Werft gelangen über das Emssperrwerk in die große weite Welt. Auch kulturell hat Moormerland einiges zu bieten, z. B. das Museum Alte Seilerei, die Schleuse, das Schöpfwerk und die Alte Waage in Oldersum, die Gallerieholländerwindmühlen in Neermoor und Warsingsfehn, das Museum Heitens Huus sowie zahlreiche Kirchen und historische Friedhöfe.

Veranstaltungshighlights in Moormerland: alle zwei Jahre im Mai die Schollentage, das Hatshauer Feuerwehrfest am zweiten Wochenende im Juli, am letzten Wochenende im Juli das Moormerländer Weinfest, der Oldersumer Herbst mit Krimilesung, Michaelismarkt und Apfelfest jährlich am dritten Wochenende im September, im Dezember finden in einigen Ortschaften unterschiedliche Weihnachtsmärkte, mit besonderem Flair, statt.

Ferienwohnung Am Oldersumer Sieltief





Die Ferienwohnung verfügt über:

- einen Privatparkplatz,
- einem Wohnzimmer mit integriertem Küchenbereich und Essecke,
- Einbauküche mit diversen Elektrogeräten,
- Mikrowelle,
- Kühlschrank mit Gefrierfach,
- Waschmaschine,
- Wäscheständer,
- Dusche und WC,
- SAT-TV,
- Radio, Kassete, CD, MP3-Player
- großer Balkon und Dachterrasse,
- Sonnenliege,
- Ausreichend Gartenmöbel mit Auflagen,
- Grill,
- Informationshefter,
- Gesellschaftsspiele,
- Fahrräder (auf Anfrage),
- eigener Bootsanleger,
- Babybett und Kinderhochstuhl auf Anfrage,
- Gaszentralheizung.

Ausstattung Zimmer

Größe: 55 qm

Belegung max.: 4

Anzahl Schlafzimmer: 2

WLAN: ja

TV: ja

Waschmaschine: ja

Hinweise zu Haustieren

Haustiere nicht erlaubt

Allgemein: Balkon, familienfreundlich, Hochstuhl, radfreundlich, Reise-/Kinderbett, Terrasse

Außenanlage: Bootssteg, Fahrradunterstellmöglichkeit, Parkplatz, umzäuntes Grundstück

Essen & Trinken: Grillmöglichkeit

Freizeit: Fahrradverleih, Transferservice

Küche: Backofen, Mikrowelle, separate Küche

Sanitär: Dusche/WC, Haartrockner

Service: Bettwäsche, Handtücher, Internet im öff. Bereich, Transferservice, Waschmaschine

Technik: CD-Player, WLAN, TV

Allgemeine Lageinformationen

Die Ferienwohnung befindet sich in einer ruhigen Lage, direkt am Oldersumer Sieltief in der Ortschaft Oldersum. Einkaufsmöglichkeiten und ein Bäcker sind zu Fuß erreichbar. Das Museum "Alte Seilerei" und die "Alte Waage" befinden sich in der Nähe. Die Stadt Emden ist in wenigen Fahrminuten zu erreichen.



Entfernungen

Autobahn: 5 km

Badestelle/Gewässer: 9.1 km

Bäcker: 300 m

Bahnhof: 12.7 km

Geldautomaten/Bank: 300 m

Bushaltestelle: 300 m

Restaurant: 100 m

Schwimm-/Spaßbad: 13.1 km

Supermarkt: 600 m

Tourist-Information: 13.3 km

Zentrum: 800 m

Objekt ID: 91193