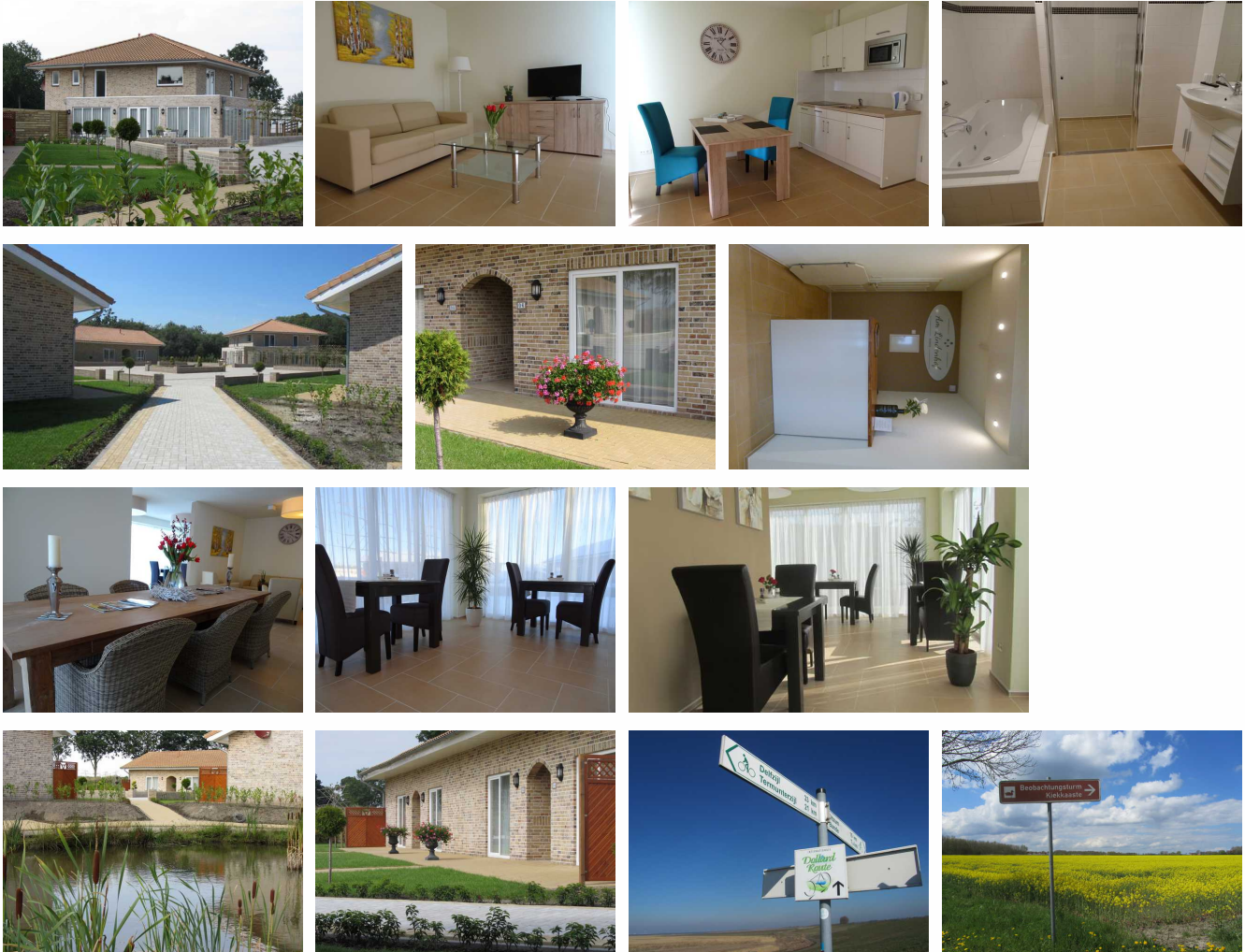


# Hotel Garni Am Lindenhof, 24103

Hotel - Apartment - Apartmentanlage - Aparthotel

Bunde



## Beschreibung

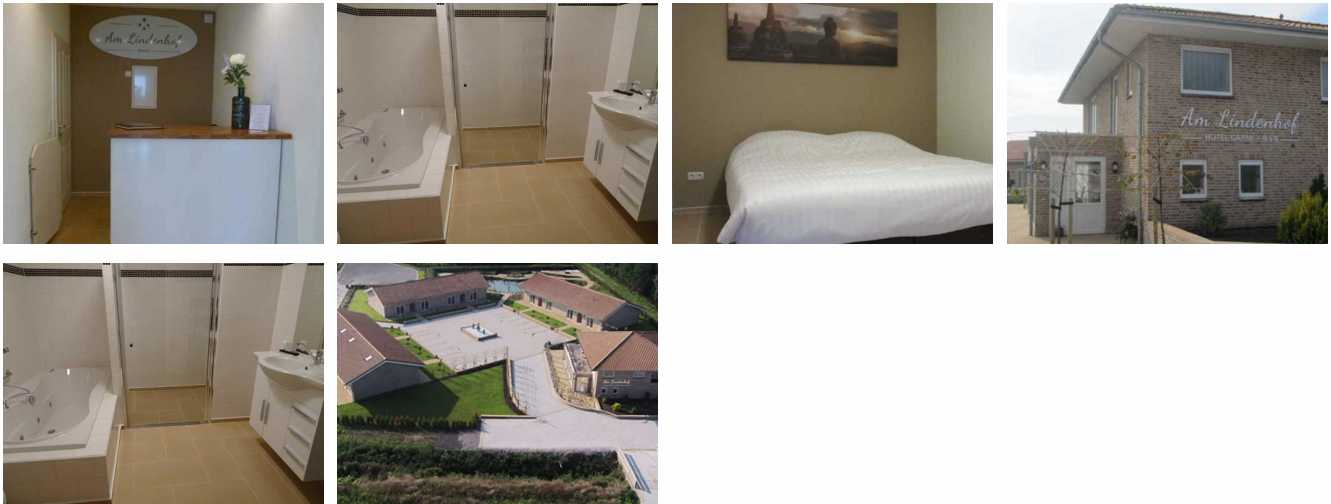
‘Am Lindenhof’ (Hotel Garni / Bed & Breakfast)

Herzlich Willkommen in unserer, im mediterranen Stil errichteten Hotelanlage im Erholungsort Bunde.

Genießen Sie ihren Aufenthalt in einem besonderen Ambiente in erstklassig eingerichteten und ausgestatteten Wohnungen. Die 12 ebenerdigen Zwei-Zimmer Wohnungen (Wohnzimmer mit offener Küche, Schlafzimmer und Badezimmer) sind für 2 Personen ausgestattet und bieten Ihnen Möglichkeiten zur Selbstversorgung. Unser großer und gepflegter Garten mit Teich und Grillplatz lädt zum Verweilen ein.

Fahrradtouristen steht kostenlos ein abschließbarer Fahrradstellplatz zur Verfügung. Die Internationale Dollard Route ist nur 200m entfernt. Selbstverständlich gibt es kostenloses WLAN. Unsere Hotelanlage ist auch sehr geeignet für Gruppen von ca. 18 bis 24 Personen (reduzierte Preise).

## Appartement Am Lindenhof



Unsere 12 komfortabel eingerichteten Apartments, die um einen Innenhof mit schönen italienischen Brunnen situiert sind, haben 3 Zimmer, die alle von der Diele zugänglich sind. Das Wohnzimmer mit offener Küche (mit Möglichkeiten um Kaffee und Tee zu machen) ist mit einem Esstisch und einer Sitzecke mit Flachbild-TV ausgestattet. Das geräumige Badezimmer verfügt über eine Jacuzzi-Badewanne, eine separate Dusche, Waschtisch und WC. Das Schlafzimmer ist mit zwei Boxspring-Betten, die entweder als Doppelbett oder als zwei Einzelbetten genutzt werden können, eingerichtet. Es gibt reichlich Schrankraum (zum Hängen und Ablegen) und einen Schreibtisch. Der Apartment umfasst ca. 55m<sup>2</sup> Wohnfläche.

## Ausstattung Zimmer

Größe: 55 qm

Belegung max.: 2

Anzahl Schlafzimmer: 1

WLAN: ja

TV: ja

Nichtraucher: ja

### Hinweise zu Haustieren

Haustiere nicht erlaubt

**Allgemein:** Doppelbett, ebenerdig, familienfreundlich, Heizung, Nichtraucher, Nichtraucherhaus, radfreundlich, Reise-/Kinderbett

**Außenanlage:** Fahrradunterstellmöglichkeit, Parkplatz

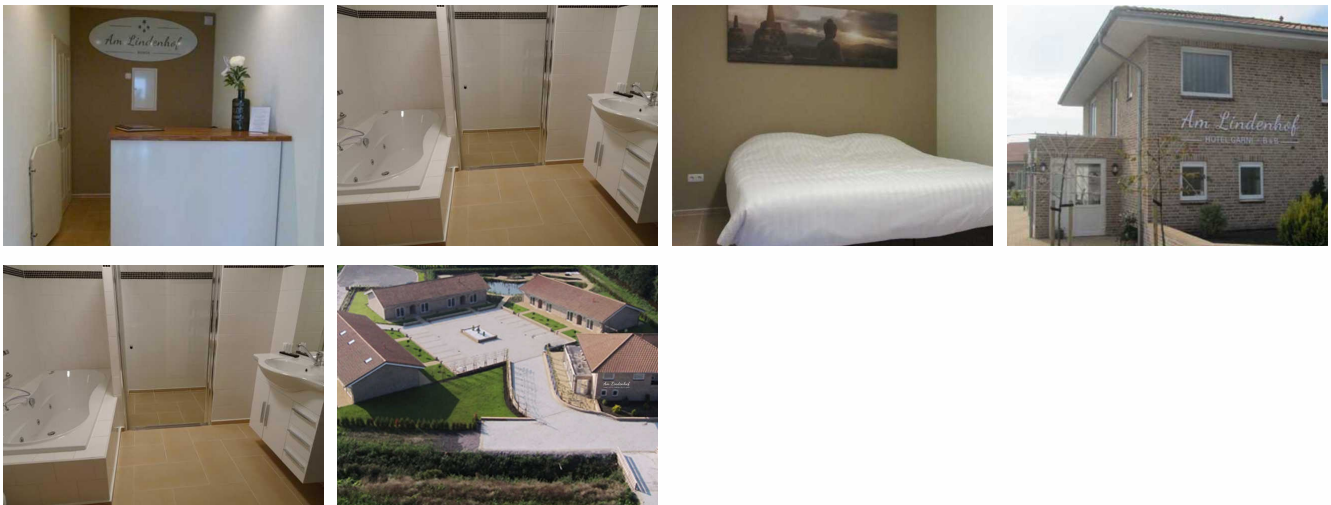
**Essen & Trinken:** Frühstück möglich

**Küche:** Backofen, Küche (Pantry/Mini), Mikrowelle, Spülmaschine

**Sanitär:** Bad/WC, Haartrockner

**Service:** Bettwäsche, Handtücher, Internet im öff. Bereich

## Appartement Am Lindenhof



Unsere 12 komfortabel eingerichteten Apartments, die um einen Innenhof mit schönen italienischen Brunnen situiert sind, haben 3 Zimmer, die alle von der Diele zugänglich sind. Das Wohnzimmer mit offener Küche (mit Möglichkeiten um Kaffee und Tee zu machen) ist mit einem Esstisch und einer Sitzecke mit Flachbild-TV ausgestattet. Das geräumige Badezimmer verfügt über eine Jacuzzi-Badewanne, eine separate Dusche, Waschtisch und WC. Das Schlafzimmer ist mit zwei Boxspring-Betten, die entweder als Doppelbett oder als zwei Einzelbetten genutzt werden können, eingerichtet. Es gibt reichlich Schrankraum (zum Hängen und Ablegen) und einen Schreibtisch. Der Appartement umfasst ca. 55m<sup>2</sup> Wohnfläche.

## Ausstattung Zimmer

Größe: 55 qm

Belegung max.: 2

Anzahl Schlafzimmer: 1

WLAN: ja

TV: ja

Nichtraucher: ja

### Hinweise zu Haustieren

Haustiere nicht erlaubt

**Allgemein:** Doppelbett, ebenerdig, familienfreundlich, Heizung, Nichtraucher, Nichtraucherhaus, radfreundlich, Reise-/Kinderbett

**Außenanlage:** Fahrradunterstellmöglichkeit, Parkplatz

**Essen & Trinken:** Frühstück möglich

**Küche:** Backofen, Küche (Pantry/Mini), Mikrowelle, Spülmaschine

---

**Sanitär:** Bad/WC, Haartrockner

---

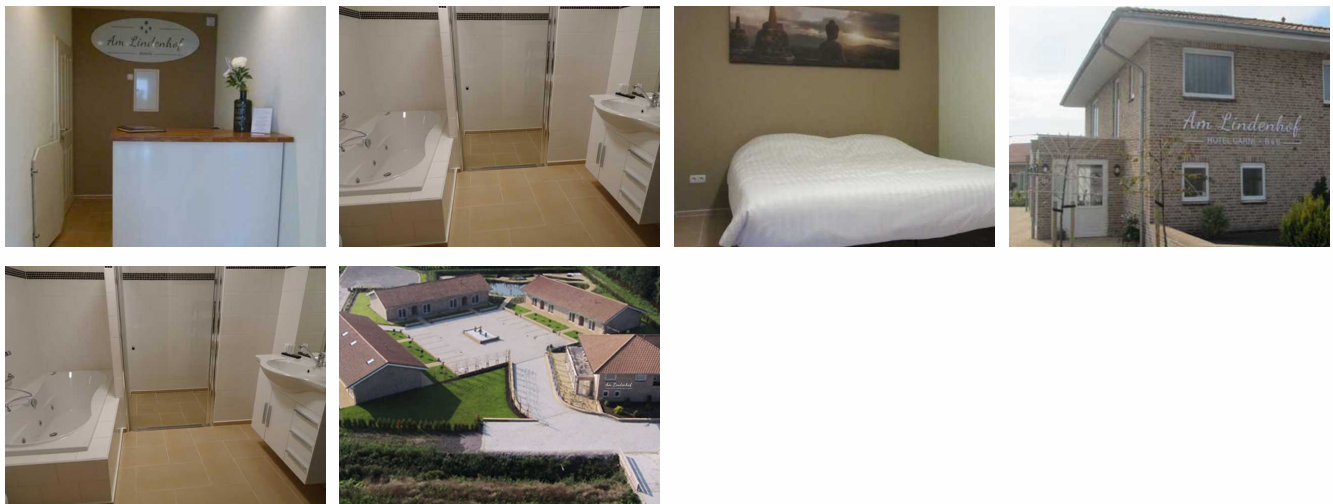
**Service:** Bettwäsche, Handtücher, Internet im öff. Bereich

---

**Technik:** WLAN, TV

---

## Appartement Am Lindenhof



Unsere 12 komfortabel eingerichteten Apartments, die um einen Innenhof mit schönen italienischen Brunnen situiert sind, haben 3 Zimmer, die alle von der Diele zugänglich sind. Das Wohnzimmer mit offener Küche (mit Möglichkeiten um Kaffee und Tee zu machen) ist mit einem Esstisch und einer Sitzecke mit Flachbild-TV ausgestattet. Das geräumige Badezimmer verfügt über eine Jacuzzi-Badewanne, eine separate Dusche, Waschtisch und WC. Das Schlafzimmer ist mit zwei Boxspring-Betten, die entweder als Doppelbett oder als zwei Einzelbetten genutzt werden können, eingerichtet. Es gibt reichlich Schrankraum (zum Hängen und Ablegen) und einen Schreibtisch. Der Appartement umfasst ca. 55m<sup>2</sup> Wohnfläche.

## Ausstattung Zimmer

Größe: 55 qm

Belegung max.: 2

Anzahl Schlafzimmer: 1

WLAN: ja

TV: ja

Nichtraucher: ja

### Hinweise zu Haustieren

Haustiere nicht erlaubt

**Allgemein:** Doppelbett, ebenerdig, familienfreundlich, Heizung, Nichtraucher, Nichtraucherhaus, radfreundlich, Reise-/Kinderbett

---

**Außenanlage:** Fahrradunterstellmöglichkeit, Parkplatz

---

**Essen & Trinken:** Frühstück möglich

---

**Küche:** Backofen, Küche (Pantry/Mini), Mikrowelle, Spülmaschine

---

**Sanitär:** Bad/WC, Haartrockner

---

**Service:** Bettwäsche, Handtücher, Internet im öff. Bereich

---

**Technik:** WLAN, TV

---

## Allgemeine Lageinformationen

---

Die Appartementanlage liegt direkt an der niederländischen Grenze und ist gut mit dem Rad, zu Fuß oder mit dem PKW erreichbar.



## Entfernungen

---

Autobahn: 10 m

Bäcker: 300 m

Bahnhof: 300 m

Bushaltestelle: 300 m

Schwimm-/Spaßbad: 400 m

Supermarkt: 3 km

Zentrum: 300 m

Objekt ID: 91143