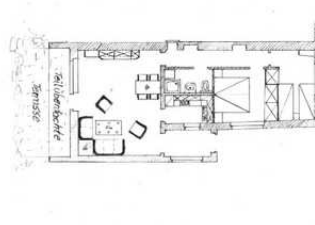


Ferienwohnung Ochs, 85014

2 F 

Ferienwohnung

Ostrhauderfehn



Beschreibung

Gepflegte Ferienwohnung (Nichtraucherwohnung) im Erdgeschoß (Haushälfte), Südseite mit sep. Eingang, Wohnzimmer, Küche, 1 Doppel- und 1 Zweibettzimmer, 1 Kinderbett, 1 Hochstuhl, 1 Zustellbett, Bad, Telefon, Waschmaschine, und Wäschetrockner, SAT-TV, Internetanschluss, überdachte Terrasse mit Gartenmöbeln und Grill, Leihfahräder, Kinderspielplatz, Liegewiese, Parkplatz am Hause

ZZGL. ENERGIEKOSTEN

Ferienwohnung Ochs 1 Süd

F 





Gepflegte Ferienwohnung (Haushälfte/Nichtraucherwohnung) im Ortsteil Idafehn, ruhige Lage, Erdgeschoß mit sep. Eingang, Wohnzimmer, Küche, 1 Doppelzimmer, 1 Zweibettzimmer, Zustellbett und Kinderbett vorhanden, Du/WC, Telefon, Internetanschluß, Leihfahrräder, Waschmaschine, Wächetrockner, SAT-TV, Internetanschluss, überdachte Terrasse mit Gartenmöbeln, Liegewiese, Kinderspielplatz, Parkplatz am Hause
ZZGL. ENERGIEKOSTEN

Ausstattung Zimmer

Größe: 70 qm
Belegung max.: 6
Anzahl Schlafzimmer: 2
Nichtraucher: ja
Waschmaschine: ja
Terrasse: ja

Hinweise zu Haustieren

Haustiere nicht erlaubt

Allgemein: allergikerfreundlich, allergikerger. (tierfrei), behindertenfreundlich(Kat.), behindertenfreundlich(Obj.), ebenerdig, Fahrradraum abschließbar, familienfreundlich, Heizung, Hochstuhl, Insektenschutz/Gaze, Nichtraucher, Nichtraucherhaus, radfreundlich, Reise-/Kinderbett, rollstuhlgeeignet, Terrasse

Außenanlage: Fahrradunterstellmöglichkeit, Garten zur Nutzung, Parkplatz

Essen & Trinken: Grillmöglichkeit

Freizeit: Spielplatz

Küche: Backofen, Gefriermöglichkeit, Kühlschrank, Mikrowelle, separate Küche

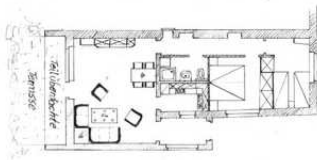
Sanitär: Dusche/WC, Haartrockner

Service: Bettwäsche, Handtücher, Internet im öff. Bereich, Tiere nicht erlaubt, Trockner, Waschmaschine

Technik: CD-Player, DVD-Player, Kabel/Sat, Telefon, TV - Flachbild, Wecker

Ferienwohnung Ochs 2 Ost

F 



Gepflegte Ferienwohnung, Nichtraucherwohnung, im Ortsteil Idafehn, ruhige Lage, Erdgeschoss mit sep. Eingang, Wohnzimmer mit Essecke, Kochnische, 1 Doppelzimmer, 1 Zweibettzimmer, Zustellbett und Kinderbett vorhanden, Du/WC, Telefon, Internetanschluß, Leihfahrräder, Waschmaschine, Wächetrockner, SAT-TV, Internetanschluss, überdachte Terrasse mit Gartenmöbeln, Liegewiese, Kinderspielplatz, Parkplatz am Hause
ZZGL. ENERGIEKOSTEN

Ausstattung Zimmer

Größe: 70 qm

Belegung max.: 6

Nichtraucher: ja

Waschmaschine: ja

Terrasse: ja

Backofen: ja

Hinweise zu Haustieren

Haustiere nicht erlaubt

Allgemein: allergikerfreundlich, allergikerger. (tierfrei), behindertenfreundlich(Kat.), behindertenfreundlich(Obj.), ebenerdig, Fahrradraum abschließbar, familienfreundlich, Heizung, Hochstuhl, Insektenschutz/Gaze, Nichtraucher, Nichtraucherhaus, radfreundlich, Reise-/Kinderbett, rollstuhlgeeignet, Terrasse

Außenanlage: Fahrradunterstellmöglichkeit, Garten zur Nutzung, Parkplatz

Essen & Trinken: Grillmöglichkeit

Freizeit: Spielplatz

Küche: Backofen, Gefriermöglichkeit, Kühlschrank, Mikrowelle, separate Küche

Sanitär: Dusche/WC, Haartrockner

Service: Bettwäsche, Handtücher, Internet im öff. Bereich, Tiere nicht erlaubt, Trockner, Waschmaschine

Technik: CD-Player, DVD-Player, Kabel/Sat, Telefon, TV - Flachbild, Wecker

Allgemeine Lageinformationen

Ruhige Lage im Ortsteil Idafehn, Einkaufsmöglichkeiten in der Nähe, Idasee (Badesee mit Kinderspielplätzen) in 1,5 km Entfernung



Entfernungen

Arzt: 1 km

Autobahn: 15 km

Badestelle/Gewässer: 1.5 km

Bäcker: 1 km

Bahnhof: 18 km

Geldautomaten/Bank: 1.2 km

Bushaltestelle: 1 km

Krankenhaus/Klinik: 18 km

Radweg: 100 m

Restaurant: 1 km

Schwimm-/Spaßbad: 5 km

Supermarkt: 1 km

Tourist-Information: 1.2 km

Zentrum: 2 km

Objekt ID: 91058