

Ferienwohnung Hesenius, 85001

Ferienwohnung

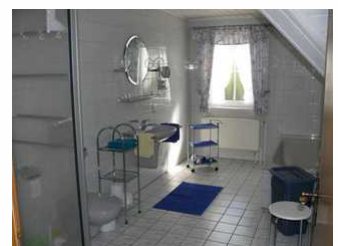
Ostrhauderfehn



Beschreibung

Komfortabel eingerichtete Ferienwohnung, Neubau, in ruhiger Lage in Ostrhauderfehn im Obergeschoss, 2 Doppelzimmer, 1 Zweibettzimmer, 1 Einzelzimmer, Zustellbett und Kinderbett vorhanden, Wohnzimmer, Küche mit Essecke, Dusche/Bad/WC, Waschmaschine und Mikrowelle vorhanden, Terrasse und Garten mit Gartenmöbeln, Grillmöglichkeit, Unterstand für Fahrräder, Parkplatz am Hause, Unterstand für Fahrräder vorhanden

Ferienwohnung Hesenius





Komfortabel eingerichtete Ferienwohnung, Neubau, OG, 2 Doppelzimmer, 1 Einzelzimmer, Zustellbett und Kinderbett vorhanden, Küche mit Eßecke, DU/BAD/WC, Hauswirtschaftsraum, Waschmaschine und Mikrowelle, Garten, Terrasse mit Gartenmöbeln, Grill, Unterstand für Fahrräder, Parkplatz

Ausstattung Zimmer

Größe: 90 qm

Belegung max.: 7

Anzahl Schlafzimmer: 4

WLAN: ja

TV: ja

Nichtraucher: ja

Hinweise zu Haustieren

Haustiere nicht erlaubt

Allgemein: familienfreundlich, Nichtraucher, Nichtraucherhaus, radfreundlich, Reise-/Kinderbett, Terrasse

Außenanlage: Fahrradunterstellmöglichkeit, Garten zur Nutzung, Parkplatz, Sitzecke im Garten

Essen & Trinken: Grillmöglichkeit

Küche: Backofen, Gefriermöglichkeit, Kühlschrank, Mikrowelle, separate Küche

Sanitär: Bad/WC, Badewanne, Haartrockner

Service: Bettwäsche, Handtücher, Waschmaschine

Technik: CD-Player, WLAN, Kabel/Sat, TV

So haben Gäste nach ihrem Aufenthalt bewertet

6 von max. 6 Punkten bei 2 Bewertungen insgesamt

Punkte	1	2	3	4	5	6
Ausstattung Zimmer/Fewo	●	●	●	●	●	●
Sauberkeit	●	●	●	●	●	●
Service & Freundlichkeit	●	●	●	●	●	●
Lage der Unterkunft (wie beschrieben)	●	●	●	●	●	●
Beschreibung entsprach der Unterkunft	●	●	●	●	●	●
Preis-Leistung	●	●	●	●	●	●
Empfehlenswert	●	●	●	●	●	●

Allgemeine Lageinformationen

Die Ferienwohnung befindet sich in ruhiger Lage in einer verkehrsberuhigten Zone, fehtypischer Kanal mit Klappbrücken in der Nähe



Entfernungen

Arzt: 1.5 km

Autobahn: 15 km

Badestelle/Gewässer: 4 km

Bäcker: 1.5 km

Bahnhof: 18 km

Geldautomaten/Bank: 1 km

Bushaltestelle: 2 km

Krankenhaus/Klinik: 18 km

Höhe über dem Meeresspiegel: 0 m

Restaurant: 500 m

Schwimm-/Spaßbad: 6 km

Supermarkt: 1.5 km

Tourist-Information: 1.8 km

Zentrum: 1 km

Objekt ID: 91042