

35609, Ferienhaus "Am Eichenbaum"

Ferienhaus

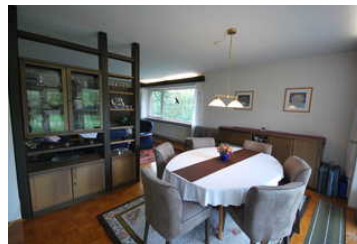
Uplengen



Beschreibung

Mit unserem liebevoll eingerichteten Ferienhaus für 1-8 Personen bieten wir Ihnen den idealen Rahmen für einen schönen Urlaub in Ostfriesland. Entspannung finden Sie auf unserer Terrasse mit Blick in den großen Garten oder in unserer Bibliothek mit weit mehr als 500 Büchern. Ein Supermarkt liegt direkt neben dem Haus. Der Dorfteich lädt ebenfalls zum Spazieren und Erholen ein. Das Zentrum Remels ist etwa 7,4 km entfernt.

Ferienhaus "Am Eichenbaum"



Es stehen Ihnen ein großes Wohn-/Esszimmer mit SAT-TV, eine komplett ausgestattete Küche, zwei Badezimmer, ein Trockner sowie ein Außenkamin zur Verfügung. Energiekosten sind selbstverständlich inklusive. Das Ferienhaus ist ab 4 Nächte buchbar!

Ausstattung Zimmer

Größe: 180 qm
Belegung max.: 8
Anzahl Schlafzimmer: 5
TV: ja
Nichtraucher: ja
Waschmaschine: ja

Hinweise zu Haustieren

keine Haustiere erlaubt!

Allgemein: Balkon, Doppelbett, Einzelbett, Fahrradraum abschließbar, familienfreundlich, Heizung, Hochstuhl, Kamin, Nichtraucher, Nichtraucherhaus, radfreundlich, Reise-/Kinderbett, separates Grundstück, Terrasse, wanderfreundlich

Außenanlage: Fahrradunterstellmöglichkeit, Garten zur Nutzung, Parkplatz, Sitzecke im Garten

Essen & Trinken: Grillmöglichkeit

Küche: Backofen, Kühlschrank, Mikrowelle, separate Küche, Spülmaschine

Sanitär: Dusche/WC, Haartrockner, zusätzliches Bad

Service: Bettwäsche, Handtücher, Tiere nicht erlaubt, Trockner, Waschmaschine

Technik: CD-Player, DVD-Player, Kabel/Sat, Telefon, TV

So haben Gäste nach ihrem Aufenthalt bewertet

5 von max. 6 Punkten bei 1 Bewertung

Punkte	1	2	3	4	5	6
Ausstattung Zimmer/Fewo	●	●	●	●	●	●
Sauberkeit	●	●	●			
Service & Freundlichkeit	●	●	●	●		
Lage der Unterkunft (wie beschrieben)	●	●	●	●	●	●
Beschreibung entsprach der Unterkunft	●	●	●	●	●	●
Preis-Leistung	●	●	●	●	●	
Empfehlenswert	●	●	●	●	●	

Allgemeine Lageinformationen

Das Ferienhaus liegt in der Ortschaft Hollen der Gemeinde Uplengen. Von hier aus erreichen Sie bequem zu Fuß einen Supermarkt, eine Gaststätte und einen Bäcker mit Café.



Entfernungen

Arzt: 100 m

Autobahn: 4.5 km

Badestelle/Gewässer: 13 km

Bäcker: 400 m

Bahnhof: 6.1 km

Geldautomaten/Bank: 100 m

Krankenhaus/Klinik: 19.4 km

(Kur-)Park/Wald: 12.1 km

Restaurant: 100 m

Schwimm-/Spaßbad: 21 km

Strand: 44.8 km

Tourist-Information: 7.7 km

Zentrum: 7.4 km

Objekt ID: 91023