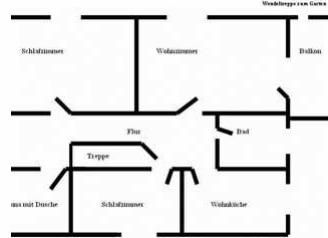


Ferienwohnung Freese,75012

1 F 

Ferienwohnung

Westoverledingen



Beschreibung

Westoverledingen liegt ca. 10 Autominuten von der Stadt Leer und der Stadt Papenburg mit der Meyer-Werft sowie ca. 20 Minuten von der niederländischen Grenze und ca. 1 Std von der Nordseeküste entfernt, zwischen der Ems und Moorgebiete im Osten. Zahlreiche Rad- und Wanderwege, typische Wallheckenlandschaften, hist. Wasserbauwerke und Kirchen sowie ein 4-Sterne Campingplatz prägen das Feriengebiet.

Abgeschlossene, geräumige ,ruhig gelegene Ferienwohnung im Obergeschoss für 2-4 Personen mit Balkon in der Ortschaft Flachsmeer.

Bitte die vorhandene HP beachten!!!

Vermietung nur an Urlaubsgäste!

Keine Monteure!!

Sprachen: deutsch

Ferienwohnung Freese

F 



Obergeschoss: Gemütlich eingerichtete Wohnküche mit Essecke, zwei Schlafzimmer, Wohnzimmer mit Balkon, Badezimmer (WC/Badewanne), Zusätzliche Dusche vorhanden im Saunaraum. Baby-Reisebett auf Anfrage.

Zur Verfügung steht auch ein Kindersitz für die Küche.

Vermietung nur an Urlaubsgäste! Keine Monteure!!!!

Ausstattung Zimmer

Größe: 100 qm

Belegung max.: 6

Anzahl Schlafzimmer: 2

WLAN: ja

TV: ja

Backofen: ja

Hinweise zu Haustieren

alle in der gröÙe bis jack russel

Allgemein: Balkon, familienfreundlich, Nichtraucherhaus, radfreundlich, Raucherbereich, Reise-/Kinderbett, wanderfreundlich

Außenanlage: Fahrradunterstellmöglichkeit, Garten zur Nutzung, Parkplatz, umzäuntes Grundstück

Essen & Trinken: Grillmöglichkeit

Küche: Backofen, Gefriermöglichkeit, Kühlschrank, Mikrowelle, separate Küche

Sanitär: Bad/WC, Badewanne, Dusche, Haartrockner

Service: Bettwäsche, Handtücher, Internet im öff. Bereich, Kleinkinderausstattung, Tiere nicht erlaubt

Technik: WLAN, Smart-TV, TV, Wecker

Allgemeine Lageinformationen

B 70, Ihrhove (Richtung Papenburg), Abfahrt Großwolde (Richtung Westrhauderfehn), 2. Kreuzung rechts ab Richtung Papenburg, 2 Straße rechts ab Krummspät 1, 1. Haus auf der linken Seite

Wir sind das einzige Haus in der Straße mit Tiefgarage.



Entfernungen

Arzt: 4 km

Autobahn: 15 km

Badestelle/Gewässer: 2 km

Bäcker: 2 km

Bahnhof: 10 km

Geldautomaten/Bank: 2 km

Bushaltestelle: 500 m

Golfplatz: 10 km

Krankenhaus/Klinik: 10 km

Nachbar: 10 m

Restaurant: 500 m

Supermarkt: 2 km

Tourist-Information: 5 km

Zentrum: 2 km

Ihr Gastgeber



