

# Ferienhaus Löwenzahn, 55018

Ferienhaus

Jümme Detern



## Beschreibung

Die Unterkunft befindet sich in Detern-Velde in ruhiger, ländlicher Lage direkt am Hammrich und in unmittelbarer Nähe zum Fluß Jümme.

Zum Entspannen und Wohlfühlen lädt das komfortable Ferienhaus für vier Personen ein. Genießen Sie jümmenah, in sehr ruhiger Lage den wunderschönen freien Blick auf den Hammrich.

Terrasse mit Liegen und Gartenmöbeln, Elektro-Grill, Markise und Garten.

Keine Haustiere!

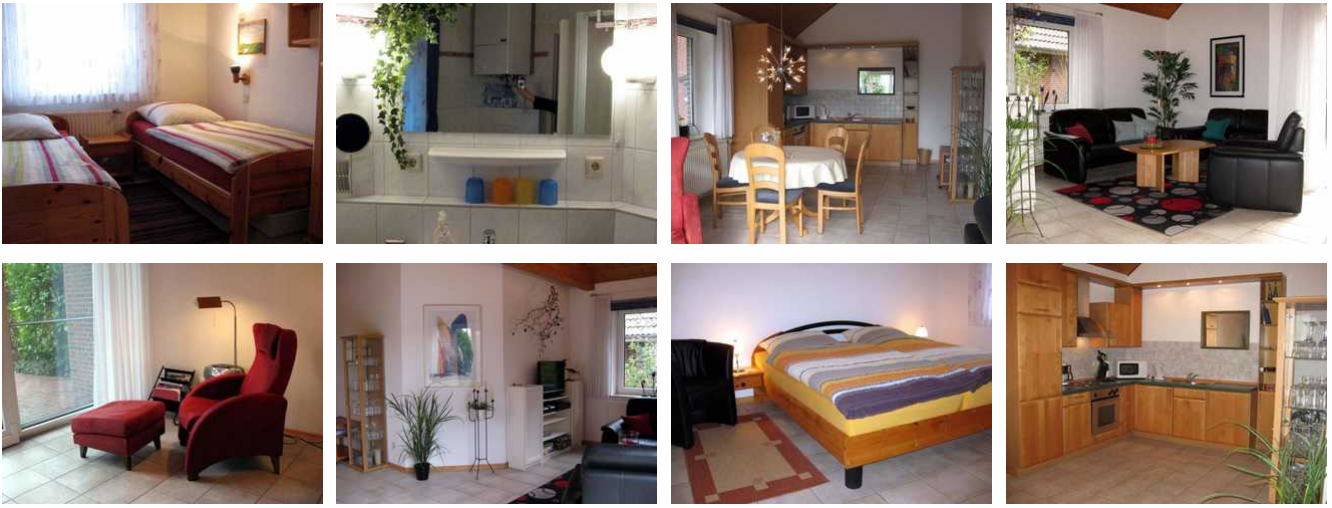
Bettwäsche, Handtücher, Wasser, Gas und Endreinigung sind inklusive.

Stromkosten werden nach Verbrauch abgerechnet.

Waschmaschine und Trockner sind vorhanden.

Nichtraucherhaus.

## Ferienhaus Löwenzahn



Ausstattung: Komfortables, 75 qm großes Ferienhaus für vier Personen. Wohn-/Esszimmer mit offener Küche, Telefon, Radio mit CD und Kasette, SAT-TV, Video, DVD-Spieler, Mikrowelle, Spülmaschine, Waschmaschine und Trockner, Bügeleisen, Terrasse mit Liegen und Gartenmöbeln, Elektro-Grill, Markise und Garten.

Bettwäsche, Handtücher, Gas, Wasser und Endreinigung sind inklusive.

Waschmaschine und Trockner sind vorhanden.

2 Fahrräder stehen zur Verfügung.

Strom wird nach Verbrauch abgerechnet!

## Ausstattung Zimmer

Größe: 75 qm

Belegung max.: 4

Anzahl Schlafzimmer: 2

TV: ja

Nichtraucher: ja

Waschmaschine: ja

### Hinweise zu Haustieren

Haustiere nicht erlaubt

**Allgemein:** ebenerdig, familienfreundlich, Hochstuhl, Nichtraucher, Nichtraucherhaus, Terrasse

**Außenanlage:** Fahrradunterstellmöglichkeit, Garten zur Nutzung, Parkplatz, umzäuntes Grundstück

**Essen & Trinken:** Grillmöglichkeit

**Küche:** Backofen, Mikrowelle, separate Küche, Spülmaschine

**Sanitär:** Dusche/WC, Haartrockner

**Service:** Bettwäsche, Handtücher, Trockner, Waschmaschine

**Technik:** CD-Player, DVD-Player, Telefon, TV

---

## Allgemeine Lageinformationen

---

Die Unterkunft befindet sich ca. 1,5 km vom Zentrum entfernt. Der nächste Autobahnanschluss ist ca. 6 km entfernt.



## Entfernungen

---

Autobahn: 6 km

Bahnhof: 7 km

Bushaltestelle: 300 m

Schwimm-/Spaßbad: 9 km

Supermarkt: 1.5 km

Zentrum: 1.5 km

Objekt ID: 90915