

Ferienwohnung Leer-Stadtmitte, 15131

1 F 

Ferienwohnung

Leer



Beschreibung

Komfortable, modern eingerichtete Ferienwohnung mit separatem Eingang in ruhiger zentraler Lage. Die Fußgängerzone, die historische Altstadt sowie Einkaufsmöglichkeiten können Sie bequem zu Fuß erreichen. Bahnhof ca. 10 Gehminuten entfernt.

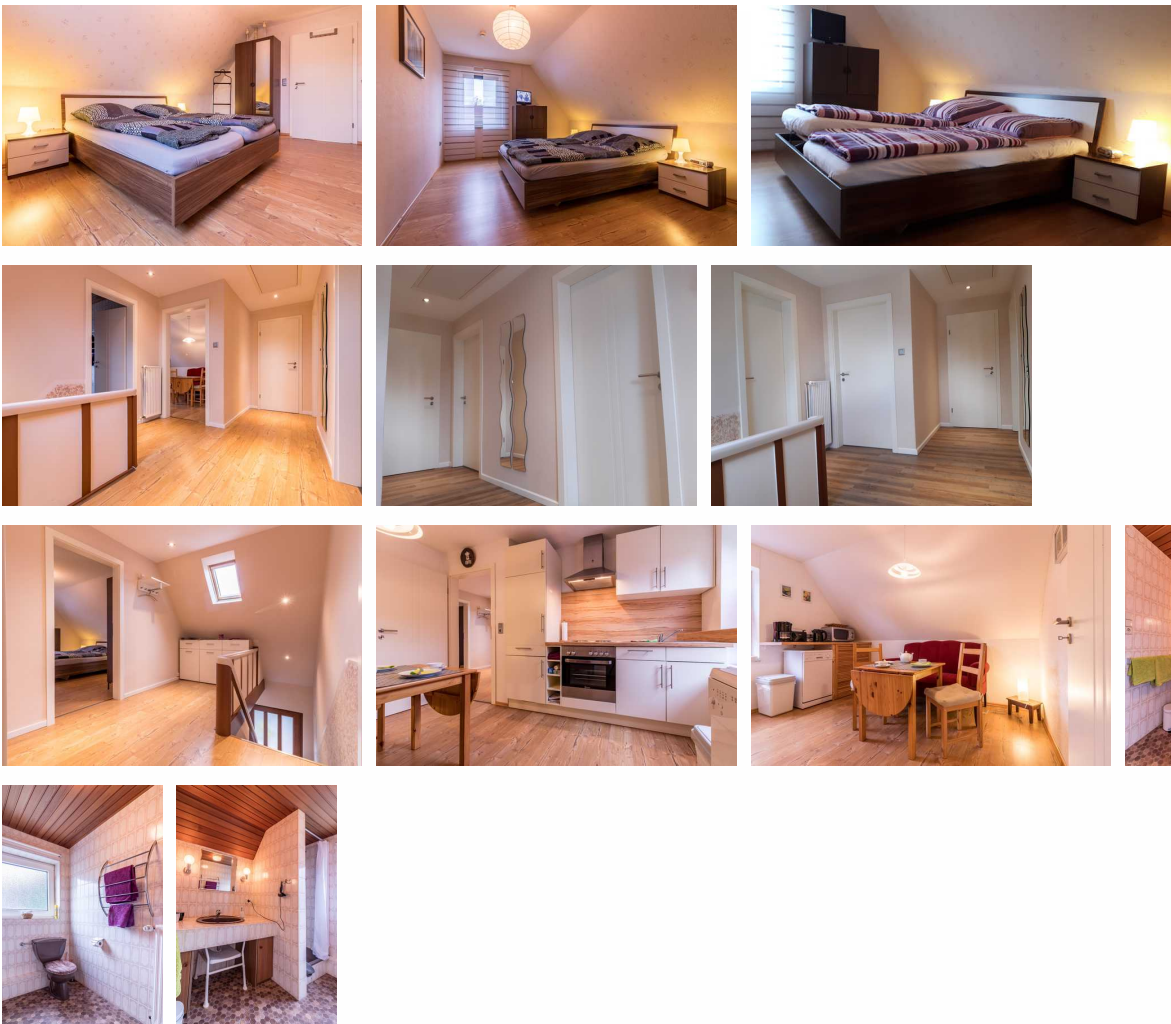
Zu den Räumlichkeiten gehört eine Küche mit Essecke, Schlafzimmer (an den Betten sind Kopf- und Fußteil höhenverstellbar) und Wohnzimmer je mit Kabel TV, Bad und Balkon. Diese Fewo ist allergikerfreundlich. Außerdem steht Ihnen ein PKW-Stellplatz (Carport) kostenlos am Haus zur Verfügung.

Sprachen: englisch, deutsch

Ferienwohnung Leer-Stadtmitte

F 





Sonnige und neu eingerichtete Ferienwohnung im Obergeschoss eines Einfamilienhauses. Separater Eingang, Küche mit Essecke, Schlafzimmer, Wohnzimmer, Bad mit Dusche und WC.

Die Ferienwohnung wird laufend renoviert, so steht Ihnen seit Oktober 2013 ein Flachbildschirm-Fernseher im Wohnzimmer sowie im Schlafzimmer zur Verfügung. Internetanschluss (WLAN) kostenlos.

Es befinden sich Verdunklungsrollos und Sicherheitsriegel an den Fenstern des Wohn- und Schlafzimmers. Das Schlafzimmerfenster ist mit einem Insektengitter versehen.

Zudem vorhanden: Sonnenschirm, 16 Kleiderbügel, Bademäntel, Kosmetikspiegel mit dreifach Vergrößerung, Verbandskasten.

Betten: Ein Doppelbett mit zwei separaten Matratzen der Größe 90 cm x 200 cm. Lattenrost, Kopf und Fußteil sind höhenverstellbar.

Eine Schlafcouch (160 cm x 200 cm) für bis zu zwei weiteren Personen steht zur Verfügung.

Ausstattung Zimmer

Größe: 60 qm

Belegung max.: 3

Anzahl Schlafzimmer: 1

WLAN: ja
Nichtraucher: ja
Waschmaschine: ja

Hinweise zu Haustieren

Haustiere nicht erlaubt

Allgemein: allergikerfreundlich, Balkon, Fahrradraum abschließbar, Heizung, Nichtraucher, Nichtraucherhaus, radfreundlich, Schlafsofa

Außenanlage: Fahrradunterstellmöglichkeit, Parkplatz

Essen & Trinken: Grillmöglichkeit

Küche: Backofen, Gefriermöglichkeit, Kühlschrank, Mikrowelle, separate Küche, Spülmaschine

Sanitär: Dusche, Dusche/WC, Haartrockner, WC-Toilette

Service: Bettwäsche, Handtücher, Safe, Tiere nicht erlaubt, Waschmaschine

Technik: CD-Player, DVD-Player, WLAN, TV - Flachbild

Allgemeine Lageinformationen

Die komfortable und modern eingerichtete Ferienwohnung liegt in ruhiger und dennoch zentraler Lage. Der Bahnhof ist ca. 10 Gehminuten entfernt.



Entfernungen

Autobahn: 5 km

Bäcker: 500 m

Bahnhof: 700 m

Bushaltestelle: 400 m

Supermarkt: 500 m

Zentrum: 700 m

Objekt ID: 90386