

Ferienwohnung "Meerwiefke", 15130

Ferienwohnung - Apartment

Leer



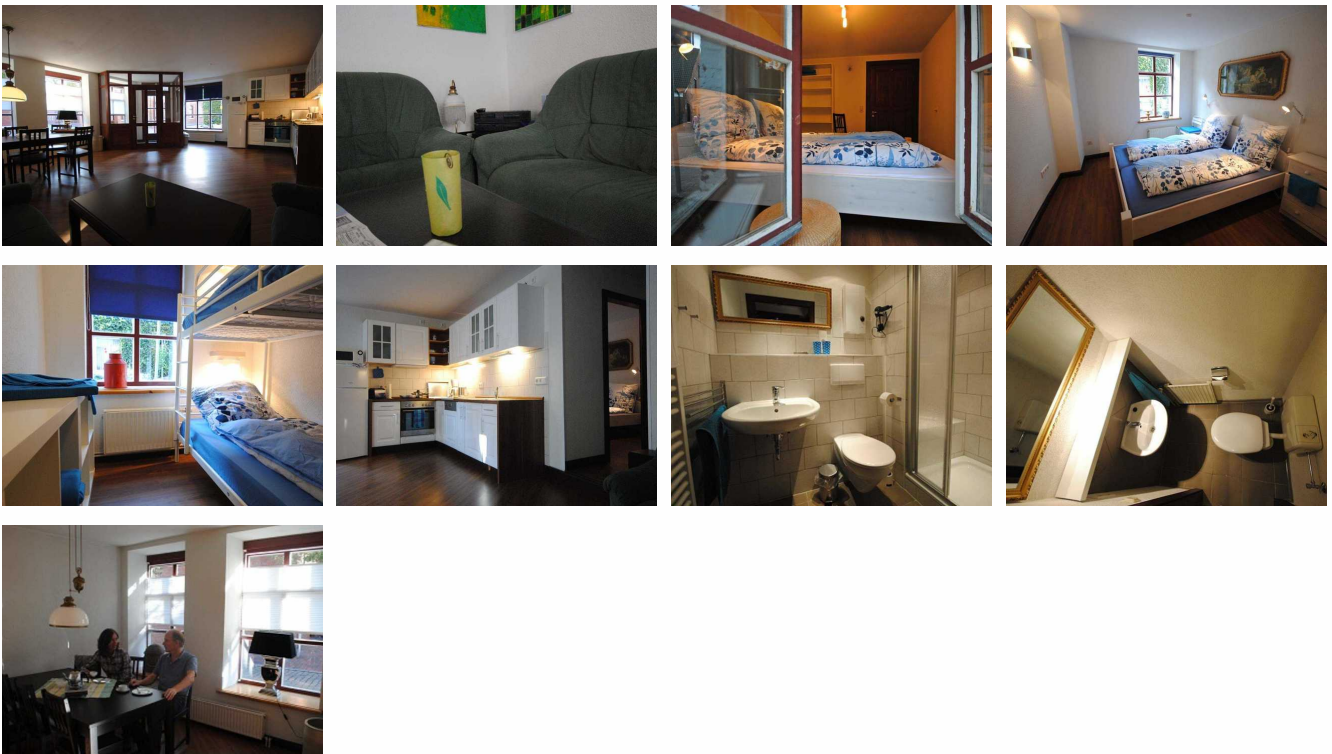
Beschreibung

Zwei gemütliche und komfortable Ferienwohnungen in einem der ältesten Gebäude. Die Ferienwohnungen liegen mitten im Kirchenviertel der romantischen und historischen Altstadt. Ebenso bieten sich viele Sehenswürdigkeiten in der Nähe für einen Besuch an: Museumshafen, historische Waage, verschiedene Museen und das Rathaus (300m), Fußgängerzone (500m); Borromäus-Hospital (100m), Restaurants und Cafés (200m).

Für die Wohneinheit "Lüttje Meerwiefke" steht Ihnen ein kostenloser Parkplatz vorm Haus zur Verfügung.

Ein weiterer öffentlicher Parkplatz befindet sich in der Nähe und ist fußläufig gut erreichbar.

Ferienwohnung "Groote Meerwiefke"



Gemütliche, komfortable Ferienwohnung in einem der ältesten Gebäude, mitten im Kirchenviertel der romantischen Altstadt.

Drei Schlafzimmer, komb. Wohn-/Ess-/Kochbereich mit gemütlicher Lesecke am Fenster und Kühl- und Gefrierkombination,

Dusche/WC, sep. WC, moderne komplett eingerichtete Einbauküche, Kabel-TV, Bettwäsche und Handtücher inkl., Nichtraucher, Erdgeschoss, sep. Eingang

Ausstattung Zimmer

Größe: 70 qm

Belegung max.: 6

Anzahl Schlafzimmer: 3

WLAN: ja

TV: ja

Nichtraucher: ja

Hinweise zu Haustieren

Haustiere nicht erlaubt

Allgemein: Doppelbett, E-Bike Ladestation, ebenerdig, Etagenbett, familienfreundlich, Heizung, Hochstuhl, Nichtraucher, Nichtraucherhaus, radfreundlich, Reise-/Kinderbett

Außenanlage: Fahrradunterstellmöglichkeit, Parkplatz

Küche: Backofen, Gefriermöglichkeit, Küche (offen), Kühlschrank, Mikrowelle, Spülmaschine

Sanitär: Dusche, Dusche/WC, Gäste-WC, Haartrockner, WC-Toilette

Service: Bettwäsche, Handtücher, Tiere nicht erlaubt

Technik: CD-Player, DVD-Player, WLAN, Kabel/Sat, TV, TV - Flachbild

Ferienwohnung "Lüttje Meerwiefke"





Gemütliche komfortable Ferienwohnung in einem der ältesten Gebäude, mitten im Kirchenviertel der romantischen Altstadt!
Ein Schlafzimmer, komb. Wohn- und Essbereich, Dusche/WC, Küche mit Kühlschrank/Gefrierkombination, moderner komplett eingerichteter Einbauküche, Kabel-TV, Bettwäsche und Handtücher inkl., Nichtraucher, Erdgeschoss, sep. Eingang
Gemütliche komfortable Ferienwohnung in einem der ältesten Gebäude, mitten im Kirchenviertel der romantischen Altstadt!

Ein Schlafzimmer, komb. Wohn- und Essbereich, Dusche/WC, Küche mit Kühlschrank/Gefrierkombination, moderner komplett eingerichteter Einbauküche, Kabel-TV, Bettwäsche und Handtücher inkl., Nichtraucher, Erdgeschoss, sep. Eingang

Ausstattung Zimmer

Größe: 60 qm

Belegung max.: 3

Anzahl Schlafzimmer: 1

WLAN: ja

Nichtraucher: ja

Spülmaschine: ja

Hinweise zu Haustieren

Haustiere nicht erlaubt

Allgemein: Doppelbett, E-Bike Ladestation, ebenerdig, Einzelbett, familienfreundlich, Heizung, Hochstuhl, Nichtraucher, Nichtraucherhaus, radfreundlich, Reise-/Kinderbett

Außenanlage: Fahrradunterstellmöglichkeit, Parkplatz

Küche: Backofen, Gefriermöglichkeit, Kühlschrank, Mikrowelle, separate Küche, Spülmaschine

Sanitär: Dusche, Dusche/WC, Haartrockner, WC-Toilette

Service: Bettwäsche, Handtücher, Tiere nicht erlaubt

Technik: CD-Player, DVD-Player, WLAN, Kabel/Sat

Allgemeine Lageinformationen

Die Ferienwohnung liegt mitten im Kirchenviertel der romantischen Altstadt. Viele Sehenswürdigkeiten in der Nähe: Museumshafen, historische Waage, Museen und Rathaus (300m), Fußgängerzone (500m); Borromäus-Hospital (100m), Restaurants und Cafès (200m).



Entfernungen

Arzt: 200 m

Autobahn: 3.7 km

Badestelle/Gewässer: 4 km

Bäcker: 500 m

Bahnhof: 1.7 km

Geldautomaten/Bank: 200 m

Bushaltestelle: 500 m

Krankenhaus/Klinik: 200 m

Höhe über dem Meeresspiegel: 10 m

Restaurant: 400 m

Schwimm-/Spaßbad: 1 km

Supermarkt: 600 m

Tourist-Information: 2 km

Zentrum: 100 m

Objekt ID: 90383