

# Ferienwohnungen Lüttje Hus "Leda" und "Jümme", 15021

Ferienwohnung

Leer

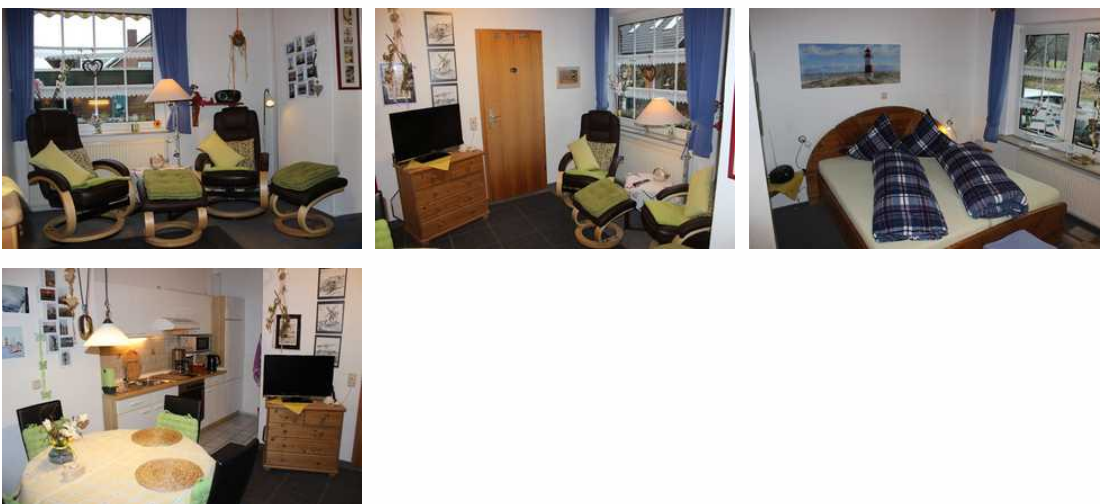


## Beschreibung

Die beiden kleinen, aber gemütlichen Nichtraucher-Ferienwohnungen befinden sich in einem separaten Haus und laden zum Verweilen ein. Die Ferienwohnungen liegen in einer ruhigen und ländlichen Lage, dennoch sind es nur ca. 2 km bis zum Zentrum der schönen Stadt Leer.

Handtücher und Bettwäsche sind im Übernachtungspreis inklusive. Für den sportlichen Ausgleich im Grünen an der Leda und Jümme stehen Fahrräder zur Verfügung.

## Ferienwohnung Lüttje Hus "Jümme"



Ein gemütliches und komplett eingerichtetes kleines Appartement im Erdgeschoss. Nichtraucherwohnung. Handtücher und Bettwäsche sind inklusive.

Ein Doppelbett mit zwei separaten Latex-Matratzen der Größe 90 cm x 200 cm.

Die Nutzung der Waschmaschine und des Trockners nur auf Anfrage.

## Ausstattung Zimmer

---

Größe: 35 qm

Belegung max.: 2

WLAN: ja

TV: ja

Nichtraucher: ja

Waschmaschine: ja

---

### Hinweise zu Haustieren

Haustiere nicht erlaubt

---

**Allgemein:** Doppelbett, ebenerdig, Fahrradraum abschließbar, Heizung, Nichtraucher, Nichtraucherhaus, radfreundlich, Terrasse, Wohn/Schlafraum komb.

---

**Außenanlage:** Fahrradunterstellmöglichkeit, Parkplatz

---

**Essen & Trinken:** Grillmöglichkeit

---

**Freizeit:** Fahrradverleih, Schwimmhalle

---

**Küche:** Backofen, Gefriermöglichkeit, Kühlschrank, Mikrowelle, separate Küche

---

**Sanitär:** Dusche/WC, Haartrockner

---

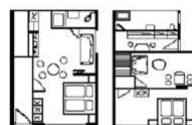
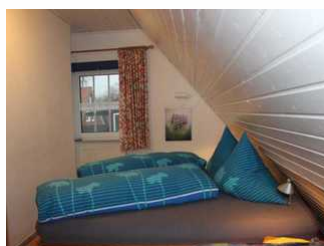
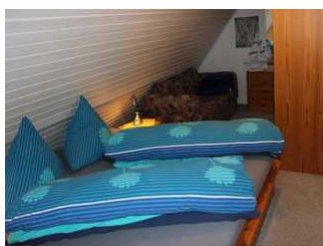
**Service:** Bettwäsche, Handtücher, Internet im öff. Bereich, Tiere nicht erlaubt, Trockner, Waschmaschine

---

**Technik:** CD-Player, DVD-Player, WLAN, TV

---

## Ferienwohnung Lüttje Hus "Leda"



---

Eine gemütliche und komplett eingerichtete kleine Ferienwohnung. Im Erdgeschoss befinden sich die Küche und das Bad. Im Obergeschoss befinden sich der Wohn- und Schlafbereich. Ein Doppelbett mit zwei separaten Latex-Matratzen der Größe 90 cm x 200 cm. Nichtraucherwohnung.

Handtücher und Bettwäsche sind inklusive.

Die Nutzung der Waschmaschine und des Trockners nur auf Anfrage.

## Ausstattung Zimmer

---

Größe: 45 qm

Belegung max.: 2

Anzahl Schlafzimmer: 1

WLAN: ja

TV: ja

Nichtraucher: ja

### Hinweise zu Haustieren

Haustiere nicht erlaubt

---

**Allgemein:** Doppelbett, Fahrradraum abschließbar, Heizung, Nichtraucher, Nichtraucherhaus, radfreundlich, Terrasse

---

**Außenanlage:** Fahrradunterstellmöglichkeit, Parkplatz

---

**Essen & Trinken:** Grillmöglichkeit

---

**Freizeit:** Fahrradverleih, Schwimmbhalle

---

**Küche:** Backofen, Gefriermöglichkeit, Kühlschrank, Mikrowelle, separate Küche

---

**Sanitär:** Dusche/WC, Haartrockner

---

**Service:** Bettwäsche, Handtücher, Internet im öff. Bereich, Tiere nicht erlaubt, Trockner, Waschmaschine

---

**Technik:** CD-Player, DVD-Player, WLAN, TV, Wecker

---

## Allgemeine Lageinformationen

---

Die kleine, aber gemütliche Ferienwohnung liegt im Ortsteil Loga. Man hat einen kurzen Weg zur Leda und zur Jümme.

Die nächste Autobahnauffahrt finden Sie innerhalb von ca. 2 km.



## Entfernungen

Autobahn: 2 km

Bäcker: 300 m

Bahnhof: 1.5 km

Bushaltestelle: 50 m

Supermarkt: 500 m

Zentrum: 2 km

Objekt ID: 90366