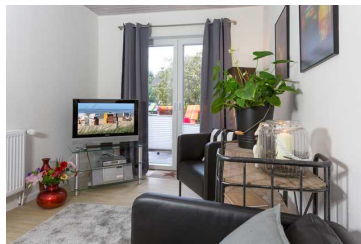
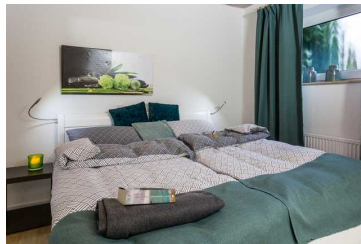


Ferienwohnung "Lüttjeloog", 15186

Ferienwohnung

Leer



Beschreibung

Herzlich Willkommen im Lüttjeloog!

Unsere gemütliche, helle und ebenerdige Ferienwohnung befindet sich in einem ruhigen Wohngebiet und ist Ihr idealer Ausgangspunkt für Ihre Aktivitäten.

Die historische Evenburg mit ihren wunderschönen Parkanlagen ist fußläufig in 10 Gehminuten zu erreichen und lädt zu einem ausgedehnten Spaziergang und zum Verweilen ein. Zur Stadtmitte mit ihren zahlreichen Einkaufsmöglichkeiten und Restaurants und zum Bahnhof sind es ca. 15 Gehminuten. Ein Supermarkt mit Bäcker ist ebenfalls in ca. 10 Gehminuten zu erreichen.

Wir freuen uns auf Ihren Besuch!

Letzte Renovierung: 2017

Sprachen: deutsch

Ferienwohnung Lüttjeloog



Im Herbst 2017 komplett neu eingerichtete Ferienwohnung, stadtnah, ruhig gelegen, ebenerdig, separater Eingang und eigener Terrasse.

Ein großzügiger Parkplatz steht Ihnen direkt vor der Wohnung kostenlos zur Verfügung.

Auf Anfrage können E-Bikes kostenpflichtig beim Vermieter ausgeliehen werden.

Eine voll ausgestattete Küche, zwei gemütliche Schlafzimmer, ein komfortables Wohnzimmer und eine uneinsehbare Terrasse sorgen für besten Komfort in Ihrem Urlaub!

Die Ferienwohnung kann auch für einen längeren Zeitraum zu einem individuellen Monatsmietpreis gebucht werden.

Ausstattung Zimmer

Größe: 58 qm

Belegung max.: 3

Anzahl Schlafzimmer: 2

WLAN: ja

Nichtraucher: ja

Spülmaschine: ja

Hinweise zu Haustieren

Haustiere nicht erlaubt

Allgemein: Doppelbett, E-Bike Ladestation, ebenerdig, Einzelbett, familienfreundlich, Heizung, Nichtraucher, Nichtraucherhaus, Terrasse

Außenanlage: Parkplatz, Sitzecke im Garten

Essen & Trinken: Grillmöglichkeit

Freizeit: Fahrradverleih

Küche: Backofen, Gefriermöglichkeit, Kühlschrank, separate Küche, Spülmaschine

Sanitär: Bad/WC, Dusche/WC, Haartrockner

Service: Bettwäsche, Internet im öff. Bereich, Tiere nicht erlaubt

Technik: CD-Player, WLAN, TV - Flachbild

Allgemeine Lageinformationen

Die Ferienwohnung liegt in einem ruhigen Wohngebiet.

Die historische Evenburg mit ihren wunderschönen Parkanlagen ist fußläufig in 10 Gehminuten zu erreichen und lädt zu einem ausgedehnten Spaziergang und zum Verweilen ein. Zur Stadtmitte mit ihren zahlreichen Einkaufsmöglichkeiten und Restaurants und zum Bahnhof sind es ca. 15 Gehminuten. Ein Supermarkt mit Bäcker ist ebenfalls in ca. 10 Gehminuten zu erreichen.



Entfernungen

Autobahn: 6 km

Bäcker: 400 m

Bahnhof: 1.5 km

Bushaltestelle: 300 m

Krankenhaus/Klinik: 2.2 km

Schwimm-/Spaßbad: 3 km

Supermarkt: 400 m

Zentrum: 1.5 km

Objekt ID: 90350