

Ferienhaus Renate, 15184

Ferienhaus

Leer

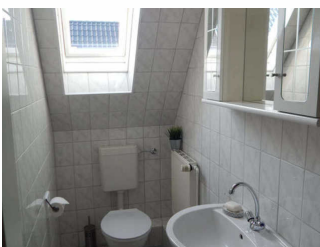
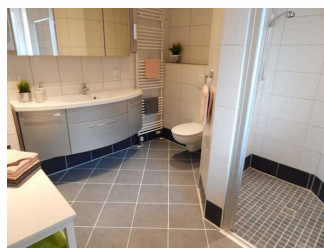


Beschreibung

Ein urgemütliches, liebevoll und neu eingerichtetes Ferienhaus in zentraler aber dennoch sehr ruhiger Lage. Bis zur historischen Altstadt und zum Bahnhof sind es ca. 1 km.

Ebenso ist die Autobahn A 28 Anschlussstelle Leer-Nord auch nur 1 km entfernt, Einkaufszentrum / Bäckerei, Naherholungsgebiet Westerhammrich zu Fuß erreichbar, Wald-, Rad- und Wanderwege in unmittelbarer Nähe. Ca. 600 m bis zum nächsten Kinderspielplatz.

Ferienhaus Renate



Erdgeschoss:

Großzügig ausgestattete moderne Küche, offener Ess- und Wohnbereich mit angrenzender sichtgeschützter Terrasse, modernes Badezimmer mit geräumiger, ebenerdiger Dusche, WC, Fußbodenerwärmung.

Obergeschoss:

Insgesamt zwei Schlafzimmer, ein Zimmer mit einem Bett der Größe 160 cm x 200 cm und ein Zimmer mit zwei getrennten Einzelbetten der Größe 90 cm x 200 cm, separates Gäste WC.

Ausstattung Zimmer

Größe: 85 qm

Belegung max.: 4

Anzahl Schlafzimmer: 2

WLAN: ja

TV: ja

Nichtraucher: ja

Hinweise zu Haustieren

Haustiere nicht erlaubt

Allgemein: allergikerfreundlich, allergikerger. (tierfrei), Doppelbett, Einzelbett, französisches Bett, Hochstuhl, Nichtraucher, Nichtraucherhaus, radfreundlich, Terrasse

Außenanlage: Fahrradunterstellmöglichkeit, Garten zur Nutzung, Parkplatz

Essen & Trinken: Grillmöglichkeit

Freizeit: Transferservice

Küche: Backofen, Gefriermöglichkeit, Kühlschrank, Mikrowelle, separate Küche, Spülmaschine

Sanitär: Dusche, Dusche/WC, Haartrockner, WC-Toilette

Service: Bettwäsche, Handtücher, Tiere nicht erlaubt, Transferservice

Technik: WLAN, TV, TV - Flachbild

Allgemeine Lageinformationen

Das Ferienhaus liegt in zentraler aber ruhiger Lage. Ca. 3 km zur Altstadt / Bahnhof, 1 km zur A 28 Anschlussstelle Leer-Nord, Einkaufszentrum / Bäckerei, Naherholungsgebiet Westerhammrich zu Fuß erreichbar, Wald-, Rad- und Wanderwege in unmittelbarer Nähe. Ca. 600 m bis zum nächsten Kinderspielplatz.



Entfernungen

Autobahn: 1 km

Bäcker: 1 km

Bahnhof: 3 km

Bushaltestelle: 300 m

Supermarkt: 1 km

Zentrum: 3 km

Objekt ID: 90347