

Ferienwohnung "Stadtperle Leer", 15152

Ferienwohnung

Leer



Beschreibung

Die stilvoll eingerichtete Nichtraucherwohnung befindet sich in ruhiger Lage direkt in der Fußgängerzone. Sie verfügt über zwei Wohnebenen die sich über 95 qm erstrecken und bietet somit ausreichend Platz für bis zu 4 Personen.

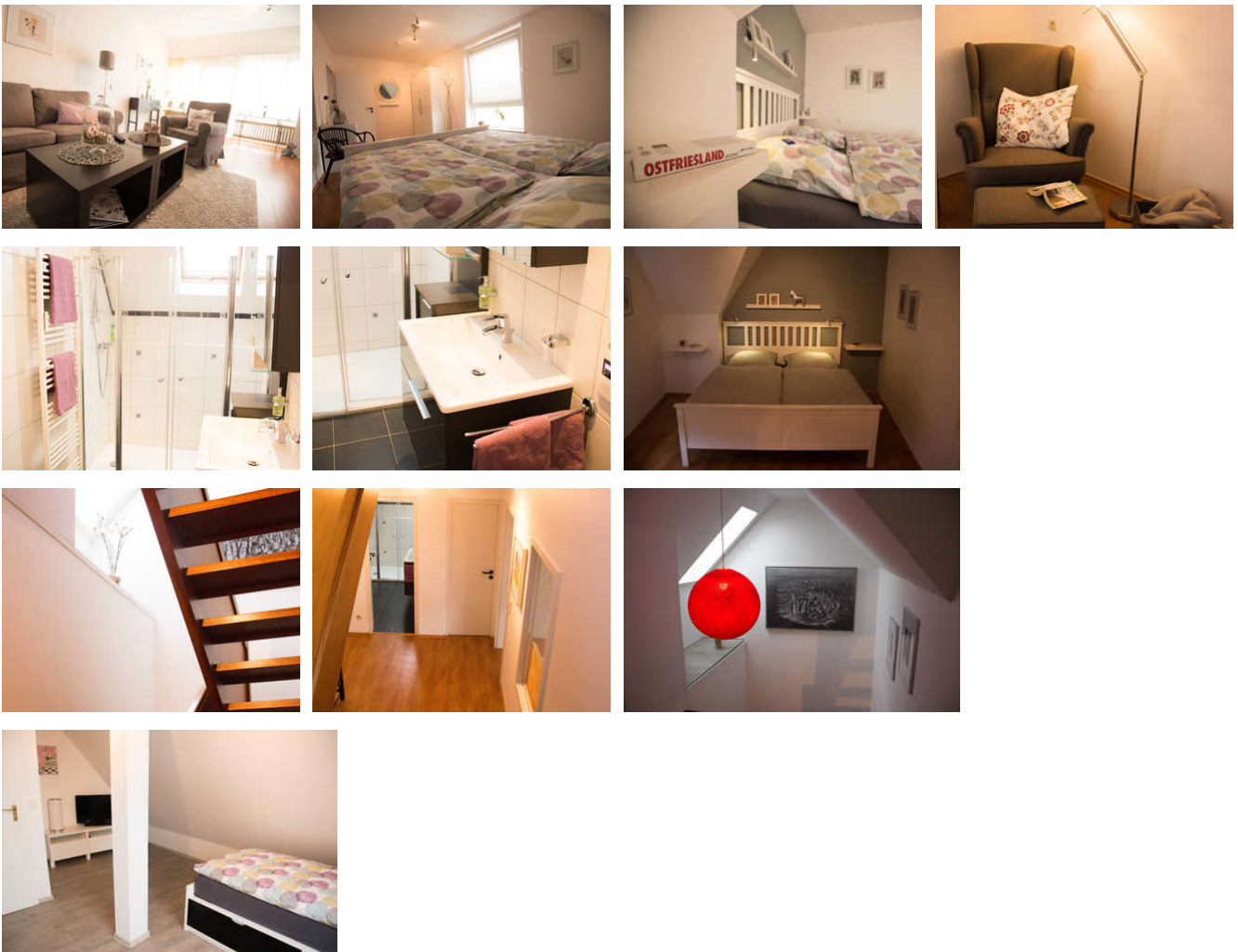
Die Wohnung liegt in der 2. Etage, ein Fahrstuhl ist im Haus vorhanden.

Ein Bäcker, eine Apotheke und Ärzte befinden sich im Gebäude. Geschäfte, Restaurants, Cafes, Fahrradverleih in unmittelbarer Nähe.

Parkplätze: Am Wochenende frei, sonst gegen Gebühr (öffentliche Parkplätze) oder in 600m Entfernung kostenlos.

Ferienwohnung "Stadtperle Leer", 15152





Ausstattung:

Küche: Einbauküche mit Cerankochfeld und Backofen, Kühl- Gefrierkombination, Spülmaschine, Mikrowelle, Kaffeemaschine, Toaster etc.

Wohnzimmer: Gemütliche Sitzecke, Leseecke, Flachbild-TV, DVD Player, Wii, Play Station, iPod-Dockingstation

Bad: Begehbbare Dusche, Handtuchheizkörper, Fön, Kosmetikspiegel

Schlafen: Ein Zimmer mit großem Doppelbett, das zweite Schlafzimmer befindet sich im Obergeschoss und verfügt über zwei Einzelbetten und TV.

Ausstattung Zimmer

Größe: 95 qm

Belegung max.: 5

Anzahl Schlafzimmer: 2

WLAN: ja

Nichtraucher: ja

Spülmaschine: ja

Hinweise zu Haustieren

Haustiere nicht erlaubt

Allgemein: allergikerfreundlich, Doppelbett, Einzelbett, Fahrstuhl/Aufzug, familienfreundlich, getrennt stehende Betten, Heizung, Hochstuhl, Nichtraucher, Nichtraucherhaus, radfreundlich, Reise-/Kinderbett, Terrasse

Außenanlage: Sitzecke im Garten

Küche: Backofen, Gefriermöglichkeit, Kühlschrank, Mikrowelle, separate Küche, Spülmaschine

Sanitär: Dusche/WC, Haartrockner, WC-Toilette

Service: Bettwäsche, Handtücher, Internet im öff. Bereich, Tiere nicht erlaubt

Technik: CD-Player, DVD-Player, WLAN, Spielekonsole, TV - Flachbild

So haben Gäste nach ihrem Aufenthalt bewertet

6 von max. 6 Punkten bei 1 Bewertung

Punkte	1	2	3	4	5	6
Ausstattung Zimmer/Fewo	●	●	●	●	●	●
Sauberkeit	●	●	●	●	●	●
Service & Freundlichkeit	●	●	●	●	●	●
Lage der Unterkunft (wie beschrieben)	●	●	●	●	●	●
Beschreibung entsprach der Unterkunft	●	●	●	●	●	●
Preis-Leistung	●	●	●	●	●	●
Empfehlenswert	●	●	●	●	●	●

Allgemeine Lageinformationen

Die stilvoll eingerichtete Nichtraucherwohnung befindet sich in ruhiger Lage direkt in der Fußgängerzone.



Entfernungen

Autobahn: 4 km

Bäcker: 20 m

Bahnhof: 700 m

Bushaltestelle: 100 m

Supermarkt: 1 km

Zentrum: 100 m

Objekt ID: 90334