

# Ferienwohnung Antonia, 15110

Ferienwohnung

Leer



## Beschreibung

Helle, freundliche Ferienwohnung, geschmackvoll eingerichtet, direkt an der Deutschen Fehnroute im Ortskern von Loga (Stadtteil von Leer) gelegen. Sep. Eingang, wahlweise zwei- oder dreistöckig (80 bzw. 100 qm) buchbar.

Erdgeschoss: Wohnzimmer, Küche, Abstellraum und WC.

Obergeschoss: großes Doppelzimmer (Bett: 180 cm x 200 cm), kleines Doppelzimmer (Bett: 140 cm x 200 cm), Ankleidezimmer, Badezimmer.

Dachgeschoss: großes Wohn-/Schlafzimmer mit drei Einzelbetten (90 cm x 200 cm), Sitzecke, Zustellbett.

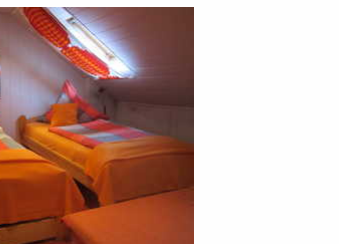
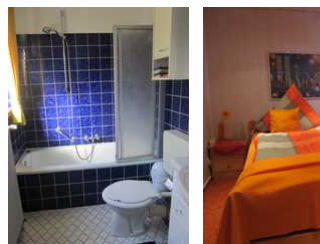
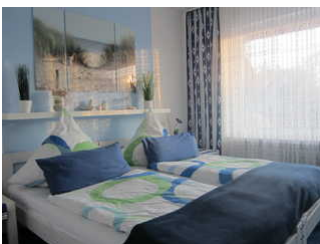
Herd mit Ceranfeld, Backofen, Mikrowelle, Kühl-Gefrierkombi, Kaffeemaschine, Wasserkocher, SAT-TV, W-Lan.

Zwei Tourenfahräder gegen Gebühr (5,- Euro pro Tag pro Fahrrad). Bettwäsche und Handtücher inklusive.

Parkmöglichkeit für Ihren PKW direkt am Haus.

Sprachen: deutsch

## Ferienwohnung Antonia





Die Ferienwohnung Antonia kann wahlweise zwei- oder dreistöckig gebucht werden.

Im Erdgeschoss der Ferienwohnung befinden sich ein Wohnzimmer mit Terrassentür, eine Küche mit einem Abstellraum, eine separate Gästetoilette und ein geräumiger Eingangsbereich mit Treppenaufgang.

Im Obergeschoss befindet sich ein großes Doppelzimmer mit Südbalkon, ein weiteres Schlafzimmer mit Einzelbett, ein Ankleidezimmer mit ausreichend Kleiderschränken für ihre Kleidung, Koffer, etc., ein geräumiges Badezimmer inklusive Badewanne mit einer Duschwand und ein Vorraum. Im großen Doppelzimmer kann eine weitere Liege aufgestellt werden.

Das Dachgeschoss ist ein gemeinsamer Schlaf- und Wohnraum. Hier befinden sich drei Einzelbetten, ein geräumiger Schrank und ein kleiner Wohnbereich, inklusive einer Schlafcouch.

In allen Schlafzimmern liegt Bettwäsche für Sie bereit.

Betten: Obergeschoss: Schlafzimmer 1: Ein Doppelbett mit separaten Matratzen der Größe 90 cm x 200 cm.

Schlafzimmer 2: Ein Doppelbett der Größe 140 cm x 200 cm.

Dachgeschoss: Schlafzimmer 3: Drei Einzelbetten der Größe 90 cm x 200 cm.

## Ausstattung Zimmer

Größe: 100 qm

Belegung max.: 6

Anzahl Schlafzimmer: 2

WLAN: ja  
TV: ja  
Nichtraucher: ja

## Hinweise zu Haustieren

Haustiere nicht erlaubt

**Allgemein:** Aufenthaltsraum, Balkon, Fahrradraum abschließbar, familienfreundlich, für Monteure geeignet, Heizung, Hochstuhl, Nichtraucher, Nichtraucherhaus, radfreundlich, Reise-/Kinderbett, Terrasse

**Außenanlage:** Fahrradunterstellmöglichkeit, Garten zur Nutzung, Parkplatz, Sitzecke im Garten, Strandkorb

**Essen & Trinken:** Grillmöglichkeit

**Küche:** Backofen, Kühlschrank, Mikrowelle, separate Küche, Spülmaschine

**Sanitär:** Badewanne, Gäste-WC, Haartrockner, WC-Toilette

**Service:** Bettwäsche, Handtücher, Internet im öff. Bereich, Tiere nicht erlaubt

**Technik:** WLAN, Kabel/Sat, TV, TV - Flachbild

## So haben Gäste nach ihrem Aufenthalt bewertet

5 von max. 6 Punkten bei 7 Bewertungen insgesamt

Punkte	1	2	3	4	5	6
Ausstattung Zimmer/Fewo	●	●	●	●	●	
Sauberkeit	●	●	●	●	●	●
Service & Freundlichkeit	●	●	●	●	●	●
Lage der Unterkunft (wie beschrieben)	●	●	●	●	●	●
Beschreibung entsprach der Unterkunft	●	●	●	●	●	●
Preis-Leistung	●	●	●	●	●	●
Empfehlenswert	●	●	●	●	●	●

## Allgemeine Lageinformationen

Die Ferienwohnung befindet sich direkt an der Deutschen Fehnroute im Ortskern von Loga (Stadtteil von Leer).



## Entfernungen

Autobahn: 4 km

Bäcker: 50 m

Bahnhof: 2 km

Bushaltestelle: 50 m

Krankenhaus/Klinik: 2.7 km

Schwimm-/Spaßbad: 3.5 km

Supermarkt: 50 m

Tourist-Information: 2.6 km

Zentrum: 2 km

Objekt ID: 90322