

Hotel Lange, 14002

Hotel

Leer



Beschreibung

Direkt am Wasser, aber nur 10 Autominuten vom Zentrum der Kreisstadt Leer entfernt, liegt unser Hotel mit Gästehaus. Die behagliche Atmosphäre bietet dem Durchreisenden wie auch dem länger Verweilenden einen angenehmen Aufenthalt. Die ursprüngliche Landschaft lädt Wanderer, ob zu Fuß oder mit dem Rad, entlang der Flußläufe von Ems und Leda zu erholsamen Touren ein. Unsere freie Mitarbeiterin, die staatlich anerkannte Masseurin Cornelia Möller bietet Ihnen ebenfalls eine Auszeit für Körper und Seele.

Anzahl der Zimmer: 49, davon 30 Doppelzimmer, 18 Einzelzimmer und 1 Mehrbettzimmer.

Ausreichende Parkmöglichkeiten gegen Gebühr in Höhe von 1,50 € / Tag befinden sich vor dem Hotel.

Ein Transferservice gegen vorherige Absprache ist kostenpflichtig möglich.

Sprachen: englisch, deutsch

Doppelzimmer - Exklusiv Ems



Ausstattung Zimmer

Belegung max.: 4
Anzahl Schlafzimmer: 1
WLAN: ja
Nichtraucher: ja
Terrasse: ja

Hinweise zu Haustieren

Hunde sind angeleint im Hotel herzlich willkommen. Im Restaurant und Frühstücksbereich müssen sie jedoch aus hygienischen Gründen draußen bleiben.

Je nach Größe des Hundes werden pro Hund und Nacht ab 15,00 € berechnet.

Allgemein: allergikerfreundlich, Balkon, behindertenfreundlich(Kat.), behindertenfreundlich(Obj.), E-Bike Ladestation , Fahrradraum abschließbar, Fahrstuhl/Aufzug, familienfreundlich, für Monteure geeignet, Hochstuhl, Nichtraucher, Nichtraucherhaus, radfreundlich, Raucherbereich, Reise-/Kinderbett, Sauna, Tagungsausstattung, Terrasse, Wintergarten

Außenanlage: Busparkplatz, Fahrradunterstellmöglichkeit, Garage, Parkplatz, Pool beheizt, Sitzecke im Garten, Strandkorb

Essen & Trinken: Bar, Biergarten, Frühstück möglich, Halbpension, Küche (Allergiker), Küche (regionale Produkte), Küche (Schonkost), Küche (vegetarisch), Restaurant im Hause, Vollpension

Freizeit: Fahrradverleih, Fitnessraum, Massage, Sauna

Küche: Gefriermöglichkeit

Sanitär: Haartrockner

Service: Bettwäsche, EC-Karten, Handtücher, Internet im öff. Bereich, Kleinkinderausstattung, Kreditkarten, Safe

Technik: DVD-Player, WLAN, Telefon

Doppelzimmer - Exklusiv Leda



Ausstattung Zimmer

Belegung max.: 4
Anzahl Schlafzimmer: 1

WLAN: ja
Nichtraucher: ja
Terrasse: ja

Hinweise zu Haustieren

Hunde sind angeleint im Hotel herzlich willkommen. Im Restaurant und Frühstücksbereich müssen sie jedoch aus hygienischen Gründen draußen bleiben.

Je nach Größe des Hundes werden pro Hund und Nacht ab 15,00 € berechnet.

Allgemein: allergikerfreundlich, Balkon, behindertenfreundlich(Kat.), behindertenfreundlich(Obj.), E-Bike Ladestation , Fahrradraum abschließbar, Fahrstuhl/Aufzug, familienfreundlich, für Monteure geeignet, Hochstuhl, Nichtraucher, Nichtraucherhaus, radfreundlich, Raucherbereich, Reise-/Kinderbett, Sauna, Tagungsausstattung, Terrasse, Wintergarten

Außenanlage: Busparkplatz, Fahrradunterstellmöglichkeit, Garage, Parkplatz, Pool beheizt, Sitzecke im Garten, Strandkorb

Essen & Trinken: Bar, Biergarten, Frühstück möglich, Halbpension, Küche (Allergiker), Küche (regionale Produkte), Küche (Schonkost), Küche (vegetarisch), Restaurant im Hause, Vollpension

Freizeit: Fahrradverleih, Fitnessraum, Massage, Sauna

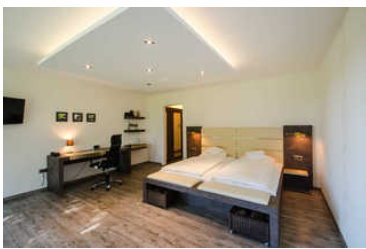
Küche: Gefriermöglichkeit

Sanitär: Haartrockner

Service: Bettwäsche, EC-Karten, Handtücher, Internet im öff. Bereich, Kleinkinderausstattung, Kreditkarten, Safe

Technik: DVD-Player, WLAN, Telefon

Doppelzimmer - Exklusiv Leda Wochenendarrangement



Unser Wochenendarrangement

Sie finden:

keinen Massentourismus, aber viel Natur in guter ostfriesischer Luft, eine gepflegte Atmosphäre, gute Speisen und Getränke, weitläufige Gartenanlagen mit mehreren Verweilmöglichkeiten, verschiedene gemütliche Restauranträume mit viel Platz für sicheren Abstand, ein gut ausgebautes Radwegenetz und Bademöglichkeit im stillgelegten Flussarm direkt vor unserem Haus.

Ausstattung Zimmer

Belegung max.: 2
Anzahl Schlafzimmer: 1
WLAN: ja
Nichtraucher: ja
Terrasse: ja

Hinweise zu Haustieren

Hunde sind angeleint im Hotel herzlich willkommen. Im Restaurant und Frühstücksbereich müssen sie jedoch aus hygienischen Gründen draußen bleiben.

Je nach Größe des Hundes werden pro Hund und Nacht ab 15,00 € berechnet.

Allgemein: allergikerfreundlich, Balkon, behindertenfreundlich(Obj.), E-Bike Ladestation , Fahrradraum abschließbar, Fahrstuhl/Aufzug, familienfreundlich, für Monteure geeignet, Hochstuhl, Nichtraucher, Nichtraucherhaus, radfreundlich, Raucherbereich, Reise-/Kinderbett, Sauna, Tagungsausstattung, Terrasse, Wintergarten

Außenanlage: Busparkplatz, Fahrradunterstellmöglichkeit, Garage, Parkplatz, Pool beheizt, Sitzecke im Garten, Strandkorb

Essen & Trinken: Bar, Biergarten, Frühstück möglich, Halbpension, Küche (Allergiker), Küche (regionale Produkte), Küche (Schonkost), Küche (vegetarisch), Restaurant im Hause, Vollpension

Freizeit: Fahrradverleih, Fitnessraum, Massage, Sauna

Küche: Gefriermöglichkeit

Sanitär: Haartrockner

Service: Bettwäsche, EC-Karten, Handtücher, Internet im öff. Bereich, Kleinkinderausstattung, Kreditkarten, Safe

Technik: DVD-Player, WLAN, Telefon

Doppelzimmer - Komfort



Vier der Komfortzimmer sind Nichtraucherzimmer. Von den übrigen Komfortzimmern verfügen acht über einen Balkon.

Ausstattung Zimmer

Belegung max.: 2
Anzahl Schlafzimmer: 1

WLAN: ja

TV: ja

Nichtraucher: ja

Hinweise zu Haustieren

Hunde sind angeleint im Hotel herzlich willkommen. Im Restaurant und Frühstücksbereich müssen sie jedoch aus hygienischen Gründen draußen bleiben.

Je nach Größe des Hundes werden pro Hund und Nacht ab 15,00 € berechnet.

Allgemein: allergikerfreundlich, Balkon, behindertenfreundlich(Kat.), behindertenfreundlich(Obj.), Doppelbett, E-Bike Ladestation , Fahrradraum abschließbar, Fahrstuhl/Aufzug, familienfreundlich, für Monteure geeignet, Heizung, Nichtraucher, Nichtraucherhaus, radfreundlich, Raucherbereich, Reise-/Kinderbett, Tagungsausstattung, Wintergarten

Außenanlage: Busparkplatz, Fahrradunterstellmöglichkeit, Garage, Parkplatz, Pool beheizt, Sitzecke im Garten, Strandkorb

Essen & Trinken: Bar, Biergarten, Frühstück möglich, Halbpension, Küche (Allergiker), Küche (regionale Produkte), Küche (Schonkost), Küche (vegetarisch), Restaurant im Hause, Vollpension

Freizeit: Fahrradverleih, Fitnessraum, Massage, Sauna

Sanitär: Dusche/WC, Haartrockner

Service: Bettwäsche, EC-Karten, Handtücher, Internet im öff. Bereich, Kleinkinderausstattung, Kreditkarten, Safe

Technik: WLAN, Telefon, TV

Doppelzimmer - Komfort Wochenendarrangement



Unser Wochenendarrangement

Sie finden:

keinen Massentourismus, aber viel Natur in guter ostfriesischer Luft, eine gepflegte Atmosphäre, gute Speisen und Getränke, weitläufige Gartenanlagen mit mehreren Verweilmöglichkeiten, verschiedene gemütliche Restauranträume mit viel Platz für sicheren Abstand, ein gut ausgebautes Radwegenetz und Bademöglichkeit im stillgelegten Flussarm direkt vor unserem Haus.

Ausstattung Zimmer

Belegung max.: 2

Anzahl Schlafzimmer: 1

WLAN: ja

TV: ja

Nichtraucher: ja

Hinweise zu Haustieren

Hunde sind angeleint im Hotel herzlich willkommen. Im Restaurant und Frühstücksbereich müssen sie jedoch aus hygienischen Gründen draußen bleiben.

Je nach Größe des Hundes werden pro Hund und Nacht ab 15,00 € berechnet.

Allgemein: allergikerfreundlich, Balkon, behindertenfreundlich(Kat.), behindertenfreundlich(Obj.), Doppelbett, E-Bike Ladestation , Fahrradraum abschließbar, Fahrstuhl/Aufzug, familienfreundlich, für Monteure geeignet, Heizung, Nichtraucher, Nichtraucherhaus, radfreundlich, Raucherbereich, Reise-/Kinderbett, Tagungsausstattung, Wintergarten

Außenanlage: Busparkplatz, Fahrradunterstellmöglichkeit, Garage, Parkplatz, Pool beheizt, Sitzecke im Garten, Strandkorb

Essen & Trinken: Bar, Biergarten, Frühstück möglich, Halbpension, Küche (Allergiker), Küche (regionale Produkte), Küche (Schonkost), Küche (vegetarisch), Restaurant im Hause, Vollpension

Freizeit: Fahrradverleih, Fitnessraum, Massage, Sauna

Sanitär: Dusche/WC, Haartrockner

Service: Bettwäsche, EC-Karten, Handtücher, Internet im öff. Bereich, Kleinkinderausstattung, Kreditkarten, Safe

Technik: WLAN, Telefon, TV

Einzelzimmer - Exklusiv Ems



Ausstattung Zimmer

Belegung max.: 1

Anzahl Schlafzimmer: 1

WLAN: ja

Nichtraucher: ja

Terrasse: ja

Hinweise zu Haustieren

Hunde sind angeleint im Hotel herzlich willkommen. Im Restaurant und Frühstücksbereich müssen sie jedoch aus hygienischen Gründen draußen bleiben.

Je nach Größe des Hundes werden pro Hund und Nacht ab 15,00 € berechnet.

Allgemein: allergikerfreundlich, behindertenfreundlich(Kat.), behindertenfreundlich(Obj.), E-Bike Ladestation , Fahrradraum abschließbar, Fahrstuhl/Aufzug, familienfreundlich, für Monteure geeignet, Hochstuhl, Nichtraucher, Nichtraucherhaus, radfreundlich, Raucherbereich, Reise-/Kinderbett, Sauna, Tagungsausstattung, Terrasse, Wintergarten

Außenanlage: Busparkplatz, Fahrradunterstellmöglichkeit, Garage, Parkplatz, Pool beheizt, Sitzecke im Garten, Strandkorb

Essen & Trinken: Bar, Biergarten, Frühstück möglich, Halbpension, Küche (Allergiker), Küche (regionale Produkte), Küche (Schonkost), Küche (vegetarisch), Restaurant im Hause, Vollpension

Freizeit: Fahrradverleih, Fitnessraum, Massage, Sauna

Küche: Gefriermöglichkeit

Sanitär: Dusche/WC, Haartrockner

Service: Bettwäsche, EC-Karten, Handtücher, Internet im öff. Bereich, Kleinkinderausstattung, Kreditkarten, Safe

Technik: DVD-Player, WLAN, Telefon

Einzelzimmer - Exklusiv Leda

Ausstattung Zimmer

Belegung max.: 1

Anzahl Schlafzimmer: 1

WLAN: ja

Nichtraucher: ja

Terrasse: ja

Hinweise zu Haustieren

Hunde sind angeleint im Hotel herzlich willkommen. Im Restaurant und Frühstücksbereich müssen sie jedoch aus hygienischen Gründen draußen bleiben.

Je nach Größe des Hundes werden pro Hund und Nacht ab 15,00 € berechnet.

Allgemein: allergikerfreundlich, behindertenfreundlich(Kat.), behindertenfreundlich(Obj.), E-Bike Ladestation , Fahrradraum abschließbar, Fahrstuhl/Aufzug, familienfreundlich, für Monteure geeignet, Hochstuhl, Nichtraucher, Nichtraucherhaus, radfreundlich, Raucherbereich, Reise-/Kinderbett, Sauna, Tagungsausstattung, Terrasse, Wintergarten

Außenanlage: Busparkplatz, Fahrradunterstellmöglichkeit, Garage, Parkplatz, Pool beheizt, Sitzecke im Garten, Strandkorb

Essen & Trinken: Bar, Biergarten, Frühstück möglich, Halbpension, Küche (Allergiker), Küche (regionale Produkte), Küche (Schonkost), Küche (vegetarisch), Restaurant im Hause, Vollpension

Freizeit: Fahrradverleih, Fitnessraum, Massage, Sauna

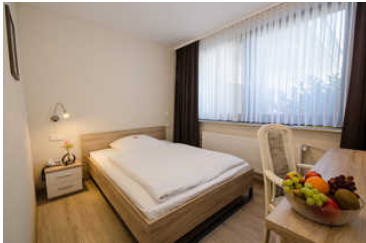
Küche: Gefriermöglichkeit

Sanitär: Dusche/WC, Haartrockner

Service: Bettwäsche, EC-Karten, Handtücher, Internet im öff. Bereich, Kleinkinderausstattung, Kreditkarten, Safe

Technik: DVD-Player, WLAN, Telefon

Einzelzimmer - Komfort



Ausstattung Zimmer

Belegung max.: 1

Anzahl Schlafzimmer: 1

WLAN: ja

Nichtraucher: ja

Hinweise zu Haustieren

Hunde sind angeleint im Hotel herzlich willkommen. Im Restaurant und Frühstücksbereich müssen sie jedoch aus hygienischen Gründen draußen bleiben.

Je nach Größe des Hundes werden pro Hund und Nacht ab 15,00 € berechnet.

Allgemein: allergikerfreundlich, Balkon, behindertenfreundlich(Kat.), behindertenfreundlich(Obj.), E-Bike Ladestation , Einzelbett, Fahrradraum abschließbar, Fahrstuhl/Aufzug, familienfreundlich, für Monteure geeignet, Heizung, Nichtraucher, Nichtraucherhaus, radfreundlich, Raucherbereich, Reise-/Kinderbett, Tagungsausstattung, Wintergarten

Außenanlage: Busparkplatz, Fahrradunterstellmöglichkeit, Garage, Parkplatz, Pool beheizt, Sitzecke im Garten, Strandkorb

Essen & Trinken: Bar, Biergarten, Frühstück möglich, Halbpension, Küche (Allergiker), Küche (regionale Produkte), Küche (Schonkost), Küche (vegetarisch), Restaurant im Hause, Vollpension

Freizeit: Fahrradverleih, Fitnessraum, Massage, Sauna

Sanitär: Dusche/WC, Haartrockner

Service: Bettwäsche, EC-Karten, Handtücher, Internet im öff. Bereich, Kleinkinderausstattung, Kreditkarten, Safe, Tiere nicht erlaubt

Technik: WLAN, Telefon

Suite



Ausstattung Zimmer

Belegung max.: 3

Anzahl Schlafzimmer: 1

WLAN: ja

Terrasse: ja

Hinweise zu Haustieren

Hunde sind angeleint im Hotel herzlich willkommen. Im Restaurant und Frühstücksbereich müssen sie jedoch aus hygienischen Gründen draußen bleiben.

Je nach Größe des Hundes werden pro Hund und Nacht ab 15,00 € berechnet.

Allgemein: allergikerfreundlich, Balkon, behindertenfreundlich(Kat.), behindertenfreundlich(Obj.), E-Bike Ladestation , Fahrradraum abschließbar, Fahrstuhl/Aufzug, familienfreundlich, für Monteure geeignet, Hochstuhl, Nichtraucherhaus, radfreundlich, Raucherbereich, Reise-/Kinderbett, Sauna, Tagungsausstattung, Terrasse, Wintergarten

Außenanlage: Busparkplatz, Fahrradunterstellmöglichkeit, Garage, Parkplatz, Pool beheizt, Sitzecke im Garten, Strandkorb

Essen & Trinken: Bar, Biergarten, Frühstück möglich, Halbpension, Küche (Allergiker), Küche (regionale Produkte), Küche (Schonkost), Küche (vegetarisch), Restaurant im Hause, Vollpension

Freizeit: Fahrradverleih, Fitnessraum, Massage, Sauna

Küche: Gefriermöglichkeit

Sanitär: Dusche/WC, Haartrockner

Service: Bettwäsche, EC-Karten, Handtücher, Internet im öff. Bereich, Kleinkinderausstattung, Kreditkarten, Safe

Technik: DVD-Player, WLAN, Telefon

Allgemeine Lageinformationen

Direkt am Wasser, aber nur 10 Autominuten vom Zentrum der Kreisstadt Leer entfernt, liegt unser Hotel mit Gästehaus.



Entfernungen

Autobahn: 4 km

Bahnhof: 2.5 km

Supermarkt: 1 km

Tourist-Information: 3 km

Zentrum: 2.5 km

Objekt ID: 90314