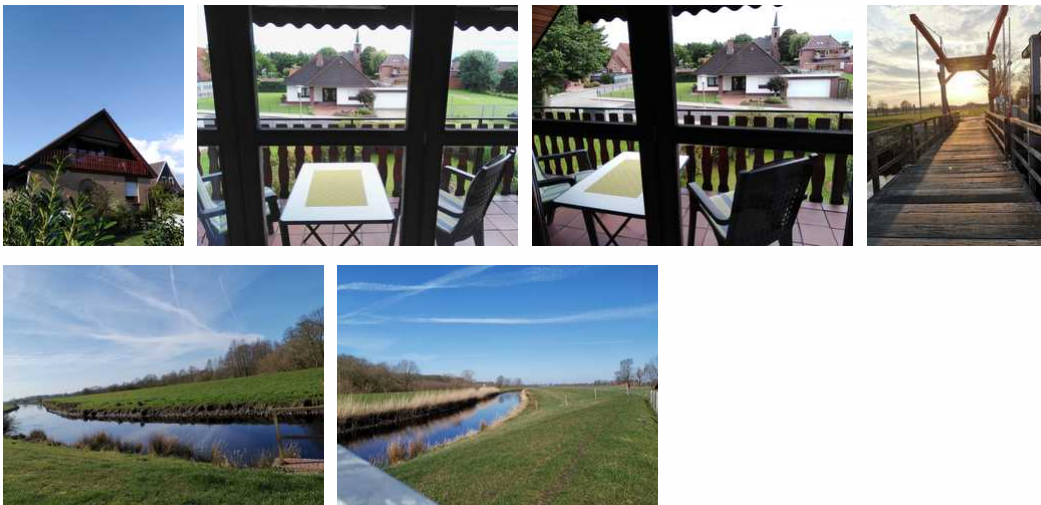


Ferienwohnung Fehncharme 85100

Ferienwohnung

Ostrhauderfehn



Beschreibung

Die richtige Erholung und den Ausklang vom stressigen Alltag finden Sie genau hier!

Wie wäre es denn mit dem Fahrrad die Fehnroute zu erkunden, die Angel auszuwerfen, unsere tollen Museen zu besuchen, mit den Kindern zum Badensee bzw an die Nordsee zu fahren, Paddeln oder einfach nur gemütlich bei ner Tasse Ostfriesen-Tee die Seele baumeln lassen?

Wir würden uns freuen Sie hier bei uns in Ostrhauderfehn begrüßen zu dürfen!

zentrale Lage, ruhige Wohnsiedlung (30er Zone)

nur 5 Minuten bis zum nächsten Bäcker, Lebensmittelladen,
Ärzte und Apotheke im Ort

tolle Ausflugsziele u.a.:

Nordseebad Dangast ca 50 Minuten Autofahrt, in der Nordsee baden oder im Strandkorb entspannt dösen,

Borkum, die größte der ostfriesischen Inseln mit 36 km

Tier- und Freizeitpark Thüle Tier- un Freizeitpark Thüle

Freizeitanlage "Surwolds Wald" mit Freibad Surwolds Wald

Emssperrwerk Gandersum Emssperrwerk Gandersum

Stadt Emden, viertgrößter Seehafen Deutschlands, Hafenrundfahrten, Besuch im berühmten Otto-Hus

Stadt Papenburg, die Meyer-Werft, hier werden die großen Luxusliner gebaut.
Auf jeden Fall ein Besuch wert Besucherzentrum Meyerwerft

Winschoten: in der Nähe der deutsch-niederl. Grenze gelegen, auch hier finden Sie tolle Sehenswürdigkeiten

2 große Badeseen ganz in der Nähe (Idasee mit Wasserskianlage und der große Jümmesee, beide Seen verfügen über einen großen Spielplatz)

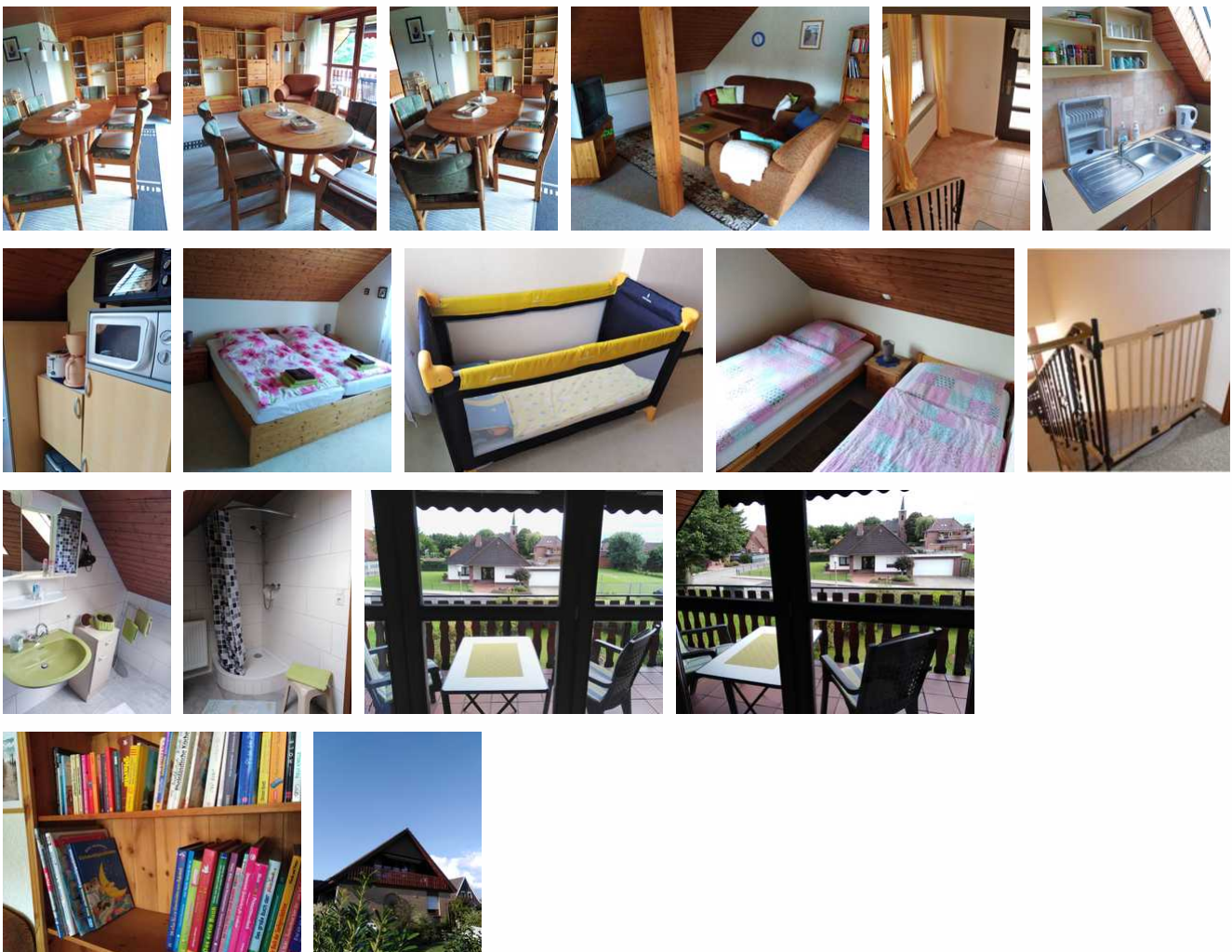
Paddel und Pedalstation

Schwimmbad im 5km entfernten Ramsloh mit großer Wasserrutsche und großem saniertem Babybecken.

Letzte Renovierung: 2015

Sprachen: deutsch

Ferienwohnung



Herzlich willkommen im schönen Ostfriesland!

Die richtige Erholung und den Ausklang vom stressigen Alltag finden Sie genau hier!

Wie wäre es denn mit dem Fahrrad die Fehnroute zu erkunden, die Angel auszuwerfen, unsere tollen Museen zu besuchen, mit den Kindern zum Badesee bzw an die Nordsee zu fahren, Paddeln oder einfach nur gemütlich bei ner Tasse Ostfriesen-

Tee die Seele baumeln lassen?

Wir würden uns freuen Sie hier bei uns in Ostrhauderfehn begrüßen zu dürfen!

Nichtraucher-Ferienwohnung Oberwohnung, 3 ZKB, 84qm, für 3-4 Personen direkt an der Fehnroute im wunderschönen Ostfriesland. Besonders für Radfahrer und Angelfreunde immer wieder ein Erlebnis wert.

Separater Hauseingang,

Treppe mit Garderobe für das Appartement

Balkon mit Sonnenmarkise und Gartenmöbel (Raucherbereich)

gemütlicher Wohnraum ca. 45 qm mit Sat-Fernsehen+Radio

Essecke mit Kinderhochstuhl

kleine feine Küche mit 2-Platten-Kochfeld,

Kühlschrank, Mikrowelle, Mini-Backofen, Kaffeemaschine, Wasserkocher, Eierkocher und

natürlich alles was an Geschirr und Besteck in einer Küche nicht fehlen sollte

1 Schlafzimmer (Doppelbett 200x200cm) + Kinderreisebett

1 Schlafzimmer (2 Einzelbetten 90x200cm)

1 Badezimmer mit Dusche

WLAN inclusive

Ausstattung Zimmer

Größe: 84 qm

Belegung max.: 4

Anzahl Schlafzimmer: 2

WLAN: ja

TV: ja

Nichtraucher: ja

Hinweise zu Haustieren

Haustiere nicht erlaubt

Allgemein: Balkon, Doppelbett, Einzelbett, Fahrradraum abschließbar, familienfreundlich, für Monteure geeignet, getrennt stehende Betten, Heizung, Hochstuhl, Nichtraucher, Nichtraucherhaus, radfreundlich, Reise-/Kinderbett, Teppichboden, wanderfreundlich

Außenanlage: Fahrradunterstellmöglichkeit

Küche: Backofen, Gefriermöglichkeit, Kühlschrank, Mikrowelle, separate Küche

Sanitär: Bad/WC, Dusche, Dusche/WC, Haartrockner, WC-Toilette

Service: Bettwäsche, Handtücher, Internet im öff. Bereich, Tiere nicht erlaubt

Technik: CD-Player, WLAN, Kabel/Sat, TV

So haben Gäste nach ihrem Aufenthalt bewertet

4 von max. 6 Punkten bei 1 Bewertung

| Punkte | 1 | 2 | 3 | 4 | 5 | 6 |
|---------------------------------------|---|---|---|---|---|---|
| Ausstattung Zimmer/Fewo | ● | ● | ● | ● | | |
| Sauberkeit | ● | ● | ● | ● | ● | |
| Service & Freundlichkeit | ● | ● | ● | ● | | |
| Lage der Unterkunft (wie beschrieben) | ● | ● | ● | ● | ● | ● |
| Beschreibung entsprach der Unterkunft | ● | ● | ● | | | |
| Preis-Leistung | ● | ● | ● | ● | ● | |
| Empfehlenswert | ● | ● | ● | ● | | |

Allgemeine Lageinformationen

Zahlreiche Verkehrswege führen in das Feriengebiet „Südliches Ostfriesland“ und somit nach Ostrhauderfehn. Sie erreichen uns am schnellsten über die Autobahn A28, Abfahrt Filsum/Schnellstraße B72, Abfahrt Strücklingen, Fahrtrichtung links nach Rhaudefehn/Ostrhauderfehn.

Sie befinden sich praktisch schon auf der Hauptstraße. Nun fahren Sie immer gerade aus bis Sie in die Ortschaft Ostrhauderfehn gelangen. An der Ampelkreuzung (links Kirche) biegen Sie rechts ab und halten sich rechts. Die nächste Straße links (van-Glan-Str.) und wiederum die nächste Straße links und schon haben sie unser Haus erreicht (Lärchenstr. 1).



Entfernungen

| | | | |
|------------------|---------------------------|-----------------------------|----------------------------|
| Arzt: 1 km | Autobahn: 20 km | Badestelle/Gewässer: 2.5 km | Bäcker: 500 m |
| Bahnhof: 25 km | Geldautomaten/Bank: 500 m | Bushaltestelle: 1 km | Flughafen: 89 km |
| Golfplatz: 19 km | Krankenhaus/Klinik: 19 km | Restaurant: 1 km | Schwimm-/Spaßbad: 5 km |
| Strand: 39 km | Supermarkt: 500 m | Therme: 46 km | Tourist-Information: 500 m |

Zentrum: 500 m

Objekt ID: 125719