

Ferienwohnung Monika, 95148

Ferienwohnung

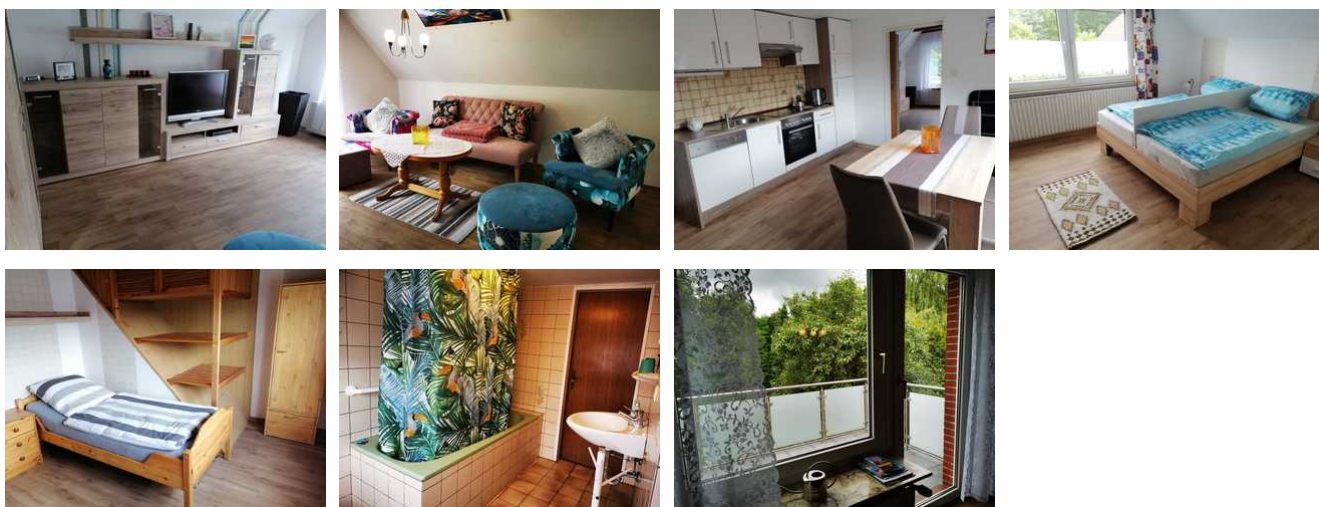
Rhauderfehn



Beschreibung

Die Ferienwohnung Monika liegt im Erholungsort Westrhauderfehn in der Gemeinde Rhauderfehn. Die Gemeinde Rhauderfehn liegt 15 km entfernt von der Stadt Leer und verfügt über eine umfangreiche Infrastruktur. Es gibt nicht nur etliche Einkaufsmöglichkeiten, sondern auch zahlreiche Ausflugsmöglichkeiten. Mit z.B. dem Fahrrad kann man von Rhauderfehn aus viele Ausflugsziele hervorragend erreichen. Die Stadt Papenburg ist z.B. über die Deutsche Fehnroute hervorragend erreichbar.

Ferienwohnung Monika



Ferienwohnung in zentraler Lage im Ortsteil Westrhauderfehn. Die Wohnung verfügt über ein Doppelzimmer und ein Einzelzimmer. Ein Zustellbett für eine vierte Person vorhanden.

Ausstattung Zimmer

Größe: 60 qm

Belegung max.: 4

Anzahl Schlafzimmer: 2

WLAN: ja

Nichtraucher: ja

Waschmaschine: ja

Hinweise zu Haustieren

Haustiere nicht erlaubt

Allgemein: Balkon, Doppelbett, Einzelbett, für Monteure geeignet, Heizung, Nichtraucher, Nichtraucherhaus

Außenanlage: Parkplatz

Küche: Backofen, Gefriermöglichkeit, Kühlschrank, Mikrowelle, separate Küche, Spülmaschine

Sanitär: Bad/WC, Badewanne, Haartrockner, WC-Toilette

Service: Bettwäsche, Handtücher, Tiere nicht erlaubt, Trockner, Waschmaschine

Technik: WLAN, Kabel/Sat, TV - Flachbild, Wecker

So haben Gäste nach ihrem Aufenthalt bewertet

4 von max. 6 Punkten bei 6 Bewertungen insgesamt

Punkte	1	2	3	4	5	6
Ausstattung Zimmer/Fewo	●	●	●	●	●	
Sauberkeit	●	●	●	●		
Service & Freundlichkeit	●	●	●	●	●	
Lage der Unterkunft (wie beschrieben)	●	●	●	●		
Beschreibung entsprach der Unterkunft	●	●	●	●		
Preis-Leistung	●	●	●	●	●	
Empfehlenswert	●	●	●	●	●	

Allgemeine Lageinformationen

Die Ferienwohnung Monika liegt ruhig gelegen im Kern von Rhaderfehn in einer ruhigen Siedlung. Rhaderfehn liegt im Südlichen Ostfriesland im Binnenland von Ostfriesland. Die Städte Leer und Papenburg sind innerhalb von 15km erreichbar.



Entfernungen

Bäcker: 1 km

Geldautomaten/Bank: 3.7 km

Restaurant: 3 km

Tourist-Information: 3.9 km

Objekt ID: 122992