

Ferienwohnungen am Sieltief, 45221

Ferienwohnung

Jemgum-Ditzum



Beschreibung

Unsere Ferienwohnungen liegen direkt in einem Neubaugebiet am Sieltief und bieten einen unverbauten Blick in die Weite der ostfriesischen Landschaft. Die Wohnungen sind Nichtraucher-Wohnungen, komfortabel, gemütlich und komplett eingerichtet. Die Wohnung im EG ist mit 75 m² für 2 Personen sehr gut geeignet, auf dem Schlafsofa im Wohnraum können zwei weitere Personen Platz finden. Auch der Essbereich bietet Platz für 4 Personen. Eine schöne Terrasse lädt zum Entspannen ein mit Blick auf das Sieltief. Die Wohnung im OG hat 55 qm und ist auch für 2 Personen geeignet, mit einem Schlafsofa auf 4 erweiterbar. Es handelt sich jeweils um eine abgeschlossene Wohneinheit. Die OG erreichen Sie über eine Außentreppe, die nicht Rollstuhl-geeignet ist. Auf dem Balkon steht Ihnen eine Sitzgruppe mit zwei Sesseln und einer Bank sowie einem Tisch zur Verfügung. Ein kleiner Grill macht die Urlaubsidylle am Wasser perfekt. Die komplette Ausstattung von Wohnung und Küche umfasst u.a. Mikrowelle, Kaffeemaschine, Wasserkocher, Toaster, Spülmaschine, Backofen, Cerankochfeld, Kühlschrank mit Gefrierfach, je zwei Fleecedecken für innen & außen, Geschirrhandtücher, Putzmittel, Staubsauger / Wischer und Müllsäcke.

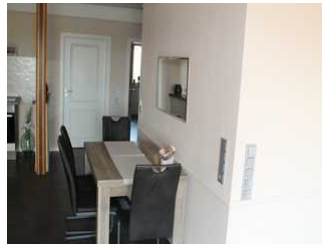
Bettwäsche und Handtücher können dazu gebucht werden (extra Kosten)

Ab ersten Januar 2020 wird ein Gästebeitrag erhoben, bitte erkundigen Sie sich beim Vermieter oder im Touristik Büro Ditzum

Erbaut: 2011

Letzte Renovierung: 2019

Ferienwohnung EG 75qm



EG-Wohnung 75 qm

Die komplette Ausstattung von Erdgeschosswohnung und Küche umfasst u.a. Mikrowelle, Kaffeemaschine, Wasserkocher, Toaster, Spülmaschine, Backofen, Cerankochfeld, Kühlschrank mit Gefrierfach, je zwei Fleecedecken für innen & außen, Geschirrhandtücher, Putzmittel, Staubsauger / Wischer und Müllsäcke.

Ausstattung Zimmer

Größe: 75 qm

Belegung max.: 4

Anzahl Schlafzimmer: 1

Nichtraucher: ja

Spülmaschine: ja

Terrasse: ja

Hinweise zu Haustieren

Haustiere nicht erlaubt

Allgemein: Barrierefreiheit, behindertenfreundlich(Kat.), behindertenfreundlich(Obj.), behindertengerecht, Doppelbett, ebenerdig, Fahrradraum abschließbar, familienfreundlich, Heizung, Hochstuhl, Nichtraucher, Nichtraucherhaus, radfreundlich, rollstuhlgeeignet, rollstuhlgerecht, Terrasse

Außenanlage: Fahrradunterstellmöglichkeit, Garten zur Nutzung, Parkplatz

Essen & Trinken: Grillmöglichkeit

Freizeit: Fahrradverleih

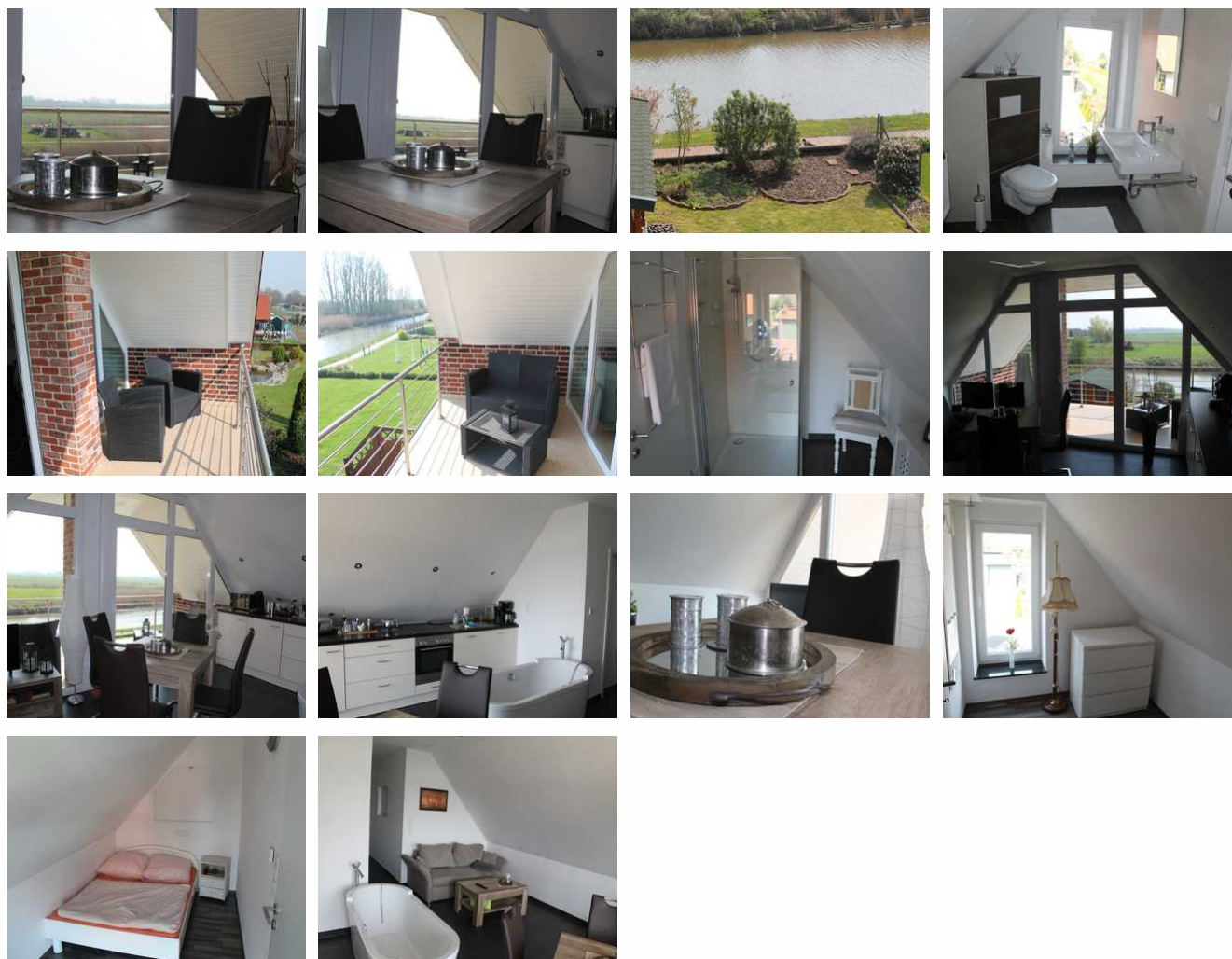
Küche: Backofen, Gefriermöglichkeit, Küche (offen), Kühlschrank, Spülmaschine

Sanitär: Bad/WC, Badewanne, Dusche, Haartrockner, WC-Toilette

Service: Tiere nicht erlaubt

Technik: Kabel/Sat, TV - Flachbild

Ferienwohnung OG 55qm



Die komplette Ausstattung von Oberwohnung und Küche umfasst u.a. Mikrowelle, Kaffeemaschine, Wasserkocher, Toaster, Spülmaschine, Backofen, Cerankochfeld, Kühlschrank mit Gefrierfach, je zwei Fleecedecken für innen & außen, Geschirrhandtücher, Putzmittel, Staubsauger / Wischer und Müllsäcke. Bettwäsche und Handtücher können dazu gebucht werden (extra Kosten)

Ausstattung Zimmer

Größe: 55 qm

Belegung max.: 4

Anzahl Schlafzimmer: 1

Nichtraucher: ja

Spülmaschine: ja

Backofen: ja

Hinweise zu Haustieren

Haustiere nicht erlaubt

Allgemein: Balkon, Barrierefreiheit, behindertenfreundlich(Obj.), Doppelbett, Fahrradraum abschließbar, familienfreundlich, Heizung, Nichtraucher, Nichtraucherhaus, radfreundlich, Schlafsofa

Außenanlage: Fahrradunterstellmöglichkeit, Garten zur Nutzung, Parkplatz

Essen & Trinken: Grillmöglichkeit

Freizeit: Fahrradverleih

Küche: Backofen, Gefriermöglichkeit, Küche (offen), Kühlschrank, Mikrowelle, Spülmaschine

Sanitär: Bad/WC, Badewanne, Dusche, Haartrockner, WC-Toilette

Service: Tiere nicht erlaubt

Technik: Kabel/Sat, TV - Flachbild

So haben Gäste nach ihrem Aufenthalt bewertet

5 von max. 6 Punkten bei 17 Bewertungen insgesamt

Punkte	1	2	3	4	5	6
Ausstattung Zimmer/Fewo	●	●	●	●	●	
Sauberkeit	●	●	●	●	●	
Service & Freundlichkeit	●	●	●	●	●	
Lage der Unterkunft (wie beschrieben)	●	●	●	●	●	●
Beschreibung entsprach der Unterkunft	●	●	●	●	●	
Preis-Leistung	●	●	●	●	●	
Empfehlenswert	●	●	●	●	●	

Allgemeine Lageinformationen

Wenn Sie mit Ihrem Wagen anreisen, befahren Sie die A31 und nehmen die Ausfahrt Jemgum. Bleiben Sie dann auf der L15 und nach ca. 14 km haben Sie Ditzum erreicht. Bahn und Bus: Günstige Bahnverbindungen gibt es landesweit bis nach Leer. Von hier gibt es eine Busverbindung nach Ditzum. Bei Anreise: Die Wohnung ist ab 15.00 Uhr beziehbar Bei Abreise: Die Wohnung ist ab 10.00 Uhr für die Reinigung frei zu machen



Entfernungen

Arzt: 400 m

Autobahn: 15 km

Badestelle/Gewässer: 15 km

Bäcker: 500 m

Bahnhof: 22 km

Geldautomaten/Bank: 10 km

Bushaltestelle: 300 m

Krankenhaus/Klinik: 20 km

Radweg: 100 m

Restaurant: 500 m

Strand: 50 km

Supermarkt: 300 m

Tourist-Information: 700 m

Zentrum: 500 m

Objekt ID: 106640